



ircem
MUTUELLE | PRÉVOYANCE | RETRAITE

DÉCLARATION DE PERFORMANCE EXTRA-FINANCIÈRE
Exercice 2025



ÉDITO



Serge Da Mariana

*Directeur Général
du Groupe Ircem*

OSER L'AMBITION, INCARNER NOTRE MISSION

2025 marque, à mes yeux, une étape de transformation profondément assumée pour le Groupe Ircem. Dans un environnement traversé par des fragilités croissantes, nous avons fait le choix de réaffirmer notre cap : placer l'humain, sans compromis, au cœur de notre action.

Chaque jour, nous accompagnons des femmes et des hommes dont les trajectoires de vie sont parfois complexes, souvent invisibles, mais toujours essentielles à notre société. Cette réalité nous oblige. Elle nous engage à aller plus loin que la seule protection : à anticiper, à prévenir, à inventer de nouvelles réponses.

C'est dans cet esprit que nous avons engagé le déploiement de Cap 2027 et de la Fabrique du Mieux-Vivre : pour construire une protection sociale plus globale, plus proche, plus utile, au service d'un objectif clair : améliorer concrètement la vie de nos publics.

Mais ces avancées ne sont pas seulement stratégiques. Elles sont profondément collectives. Elles sont le fruit de l'engagement quotidien de nos collaborateurs, de la mobilisation de notre gouvernance paritaire et de la force de notre écosystème.

Convaincu que l'impact social commence aussi en interne, nous avons fait du mieux-vivre un enjeu central pour notre collectif. Cette ambition s'incarne pleinement dans notre **Pacte du Mieux-Vivre Durable**, qui vise à créer les conditions d'un engagement partagé, au bénéfice de nos collaborateurs comme de nos publics.

Je crois profondément que notre responsabilité est claire : transformer nos résultats en impact et faire du dividende social une réalité tangible.

**Plus qu'un objectif, c'est une conviction qui nous guide :
faire du mieux-vivre une réalité collective, durable et accessible à tous.**

SOMMAIRE

01 CONNAÎTRE LE GROUPE IRCM

- 06 Le Groupe Ircem, professionnel et singulier
- 07 50 ans au service de nos publics
- 08 La mission et les métiers de l'Ircem
- 10 La stratégie Ircem
- 14 Notre organisation, notre gouvernance et notre éco-système
- 19 Notre stratégie RSE et nos risques extra-financiers

03 ACCOMPAGNER NOS COLLABORATEURS

- 46 Chiffres clés du Bilan Social 2025 et de la Diversité Ircem
- 50 Pacte pour le Mieux Vivre Durable
- 54 L'expérience collaborateur Ircem
- 57 La QVCT au sein de l'entreprise
- 59 L'Ircem s'engage pour ses collaborateurs aidants
- 62 Protéger et Responsabiliser les Collaborateurs

02 S'ENGAGER POUR NOS PUBLICS

- 23 Contexte et chiffres du secteur
- 24 Connaître et reconnaître nos publics
- 29 Fonds d'Investissement à Impact
- 30 Un engagement pour le Vieillir en Santé
- 33 Une approche innovante de la Protection sociale Ircem
- 39 L'accompagnement social Ircem Agirc Arrco
- 42 Etre à l'écoute et servir nos Publics

04 AGIR POUR LE BIEN COMMUN ET COLLECTIF

- 66 L'engagement de l'Ircem contre l'isolement social
- 68 La Fondation d'entreprise Ircem
- 72 Soutien de projets à impact social positif
- 74 Ircem acteur du développement local
- 75 Ircem acteur d'actions solidaires et citoyennes
- 79 Limiter l'impact de nos activités sur l'environnement et favoriser des partenaires RSE

REMERCIEMENTS



Christèle JACQUET

Responsable RSE

Un grand merci à la Direction Ircem, au COMEX et à tous les collaborateurs et leurs équipes ayant contribué à l'élaboration de ce document :



Amélie ALLARD

Chargée de
Communication Interne



Caelia BELLA

Chargée de
Communication Interne



Frédéric KAKUSZI

Chargé de
communication senior
omnicanal



Yassine AYOUB

Directeur de
l'Accompagnement
Social et de la Prévention



Ali AZZI

Data Scientist



**Laure CHABROL
GAILLAC**

Chargé des Projets
d'Innovation Sociale



Nicolas DEMARCQ

Directeur des
investissements



Arnaud DURANTHON

Directeur des Ressources
Humaines



Damien GOURDE

Responsable Prévention
et Fondation d'Entreprise



Julien LECRENIER

Responsable SI RH et
Données Sociales



Marine LEMOINE

Manager des Aides
Sociales collectives



Sonia MARISSAEL

Responsable des
Interventions sociales

01



MIEUX CONNAITRE LE GROUPE Ircem

Groupe de Protection sociale, le Groupe Ircem s'inscrit depuis plus de **50 ans** dans le paysage français du secteur du particulier employeur et de l'emploi à domicile. C'est une association à gestion paritaire et à but non lucratif au service de **plus de 5 millions de personnes**.



- Le Groupe Ircem, professionnel et singulier
- 50 ans au service de nos Publics
- La mission et les métiers de l'Ircem
- La stratégie Ircem
- Notre organisation, notre gouvernance et notre éco-système
- Notre stratégie RSE et nos risques extra-financiers

LE GROUPE IRCÉM, PROFESSIONNEL ET SINGULIER

NOS MISSIONS EN TANT QUE GROUPE DE PROTECTION SOCIALE

L'Ircem, comme tous les **Groupes de Protection Sociale (GPS)**, est une organisation collective visant à offrir une couverture et une assistance à ses membres en matière de **santé, de prévoyance et de sécurité financière**. Ces groupes se distinguent par leur nature collaborative, formant un réseau où les membres contribuent à un fonds commun destiné à assurer des protections variées. Les caractéristiques principales de ces groupes incluent leur **structure mutualiste**, leur **but non lucratif**, et leur fonctionnement basé sur la **solidarité entre les membres**.

En tant que GPS, le Groupe Ircem accomplit 4 missions principales et obligatoires :

Mettre en œuvre le **régime complémentaire obligatoire de retraite** (Agirc-Arrco)

Gérer la **prévoyance collective** : incapacité, invalidité, décès, rente éducation, maladies redoutées et indemnité de départ volontaire à la retraite (IDVR)

Développer des **services d'accompagnement** tels que l'**Accompagnement social et la prévention** (santé...)

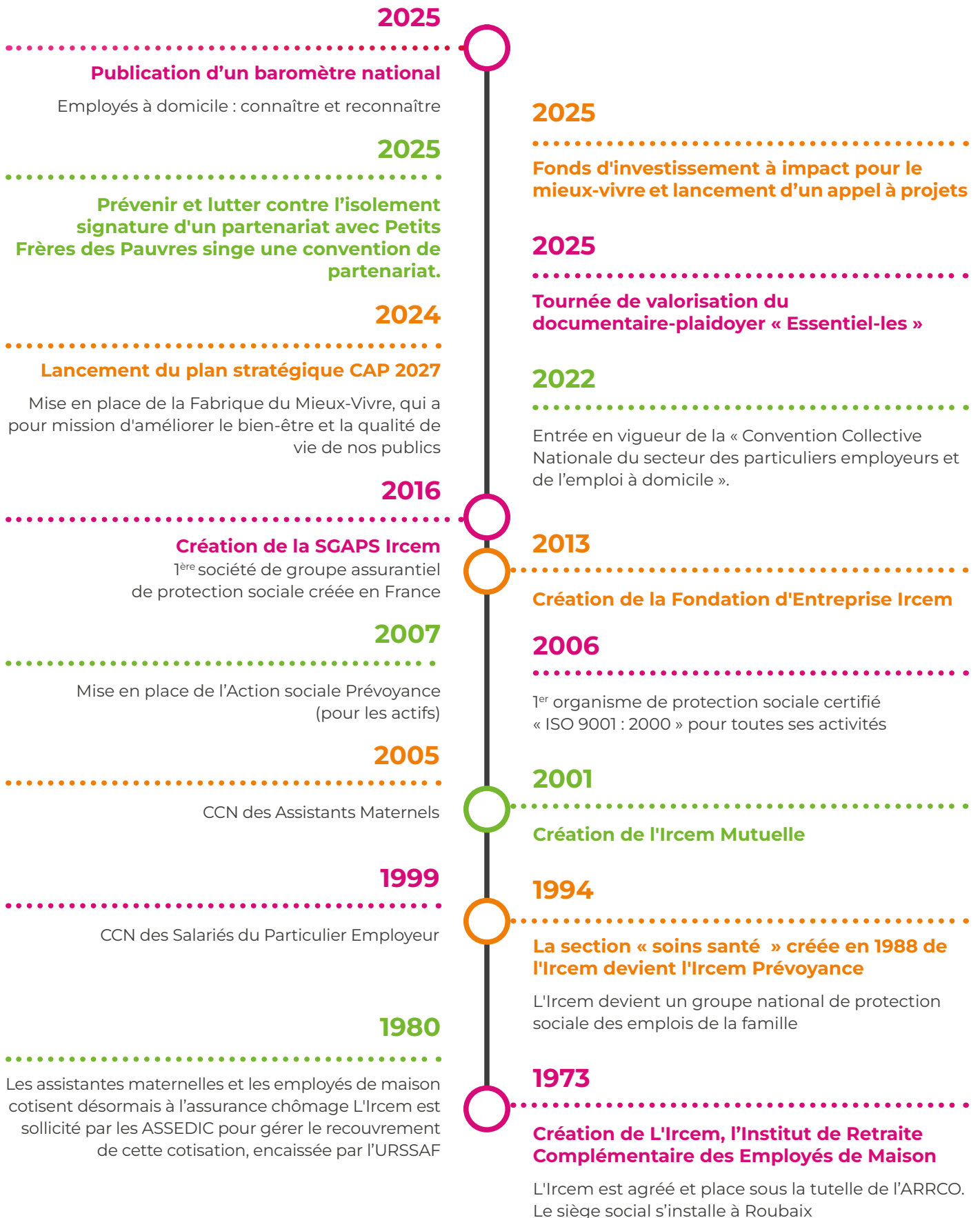
Proposer des offres de **protection sociale** dans les domaines de la santé, de l'obsèque et accident

LE SAVIEZ-VOUS ?

La **protection sociale** est l'ensemble des dispositifs qui vise à protéger les individus des conséquences financières liées aux risques de la vie que sont par exemple : la vieillesse, la maladie ou l'invalidité.

Le **rôle d'un groupe de protection sociale** dans la société est d'une importance capitale, particulièrement dans un contexte où la sécurité sociale publique ne suffit pas forcément à couvrir l'ensemble des besoins des individus. En offrant une protection renforcée, ces groupes contribuent à réduire l'anxiété liée aux problèmes de santé ou de perte de revenus de ses publics, favorisant ainsi **leur stabilité émotionnelle et leur équilibre de vie**.

50 ANS AU SERVICE DE NOS PUBLICS



LA MISSION ET LES MÉTIERS DE L'IRCEM

Forts de nos **566 collaborateurs** et du développement de nos **5 Métiers**, nous apportons à nos publics une **expertise** ainsi qu'un **cadre sécurisant et professionnel** de garanties, prestations et services liés à la retraite complémentaire, la prévoyance collective, la mutuelle (facultative), l'accompagnement social et la prévention.

Nous avons à cœur de proposer une offre complète de produits et services innovants qui permet d'accompagner au mieux nos publics à chaque étape de leur vie.

En 2025, le Groupe Ircem a concrétisé une définition commune de sa culture d'entreprise, de ses valeurs et de sa raison d'être. Cette dernière a été définie selon l'ADN du Groupe et avec le sens que nous souhaitons pour notre collectif et nos publics :

AGIR COLLECTIVEMENT POUR UNE SOCIÉTÉ DU MIEUX-VIVRE ACCESSIBLE À TOUS

Raison d'être du Groupe

Cette raison d'être se traduit concrètement, au quotidien, à travers l'accompagnement que nous apportons à nos clients :

- En luttant contre le non-recours aux droits
- En faisant de l'accès aux droits un combat quotidien
- En garantissant un confort de vie serein et humain
- En proposant aujourd'hui les besoins de demain
- En étant un acteur innovant de l'offre pour nos publics
- En améliorant l'expérience client tout au long de leur vie

Les valeurs sont essentielles pour fédérer l'ensemble de nos messages et offrent un levier de management et de cohérence tant en interne qu'auprès de nos clients :

- **Confiance** : nous nous engageons à bâtir des relations fiables, exemplaires et authentiques
- **Mieux-vivre** : nous favorisons le bien-être, en cultivant une vision globale pour agir utilement
- **Inclusion** : nous nous appuyons sur la diversité de nos talents pour rendre accessibles nos services à l'ensemble de nos Publics
- **Précurseur** : nous souhaitons être pionniers dans nos choix et nos actions en matière d'innovation sociale et sociétale

5 MÉTIERS

RETRAITE
PRÉVOYANCE
MUTUELLE
ACCOMPAGNEMENT SOCIAL
PRÉVENTION



5M
clients



566
collaborateurs



50
années
d'expertise



213%
ratio de
solvabilité

Chiffres 2025

5 MÉTIERS AU CŒUR DE NOTRE ORGANISATION



LA RETRAITE

Le Groupe Ircem, à travers son entité Ircem Agirc-Arrco, gère la **retraite complémentaire des salariés du particulier employeur**. Nous les accompagnons tout au long de leur carrière en leur proposant un service adapté quel que soit leur âge, ainsi qu'une information claire sur leur retraite complémentaire.



LA MUTUELLE

Créée en 2001, Ircem Mutuelle propose des **garanties santé, accident et obsèques** qui tiennent compte des spécificités des métiers des services à la personne. Elle s'adresse aux salariés à domicile, aux retraités du secteur et aux particuliers employeurs.



LA PRÉVOYANCE

L'Ircem Prévoyance gère la **Prévoyance Collective** des salariés du secteur des particuliers employeurs et de l'emploi à domicile. Celle-ci intervient **en complément des prestations du régime de base de la Sécurité Sociale**, en cas d'incapacité, d'invalidité, de maladie redoutée, de décès ou de départ volontaire à la retraite.



L'ACCOMPAGNEMENT SOCIAL

A travers son Accompagnement Social, le Groupe Ircem accompagne les salariés des services à domicile, les retraités du secteur ainsi que les particuliers employeurs.

De l'aide individuelle à l'action de plus grande ampleur, nous sommes à leurs côtés pour leur permettre de faire face aux moments difficiles.



LA PRÉVENTION

Le nombre d'accidents du travail et de maladies professionnelles est significatif dans le secteur de l'aide à domicile. C'est pourquoi la prévention est un enjeu majeur pour le Groupe Ircem.

Nous ambitionnons de favoriser le mieux-vivre de nos publics grâce à un accompagnement global au quotidien. Cette ambition repose sur la possibilité, pour nos publics, de bien avancer en âge en continuant à faire ce qui compte pour eux.

UN CONCEPT-OUTIL STRATÉGIQUE : LA FABRIQUE DU MIEUX-VIVRE

Notre plan stratégique Cap 2027 s'est construit autour d'une ambition : remettre nos publics au cœur de nos missions. Afin d'y parvenir, L'Ircem a développé un concept innovant : **la Fabrique du Mieux-Vivre.**

Nos publics, les salariés de l'emploi à domicile, les particuliers employeurs et les retraités du secteur, sont principalement constitués de personnes isolées, aux revenus modestes, qui ne savent pas forcément à qui s'adresser quand elles ont des questions relatives à leurs droits, leur salaire ou leur protection sociale.

DÉVELOPPER NOS RÉSULTATS, C'EST RENFORCER LE MIEUX-VIVRE DE NOS PUBLICS

Ainsi, la Fabrique du Mieux-Vivre entend intégrer, dans une même démarche, l'ensemble des domaines d'intervention dans lesquels nous pouvons aider ces personnes. L'objectif est de leur proposer un accompagnement complet à chaque étape de leur vie.

La Fabrique du Mieux-Vivre se trouve au cœur de notre stratégie. Elle ne se limite pas à l'Accompagnement social. Toutes les Directions du Groupe y contribuent à travers leurs activités.

Cette expression matérialise la démarche holistique structurant l'utilisation de notre dividende social. Elle intègre les besoins spécifiques de nos publics afin de définir les domaines d'intervention les mieux adaptés pour les accompagner.

Développer nos résultats et maîtriser nos risques, c'est renforcer le mieux-vivre de nos publics.



[> La Fabrique du mieux-vivre en vidéo](#)

CAP 2027

UNE AMBITION ET 5 AXES STRATÉGIQUES POUR NOUS RECENTRER SUR NOTRE ADN

Le plan stratégique Cap 2027 a été pensé et conçu en replaçant au cœur de nos missions nos publics, avec pour pré-requis forts de **les soutenir et leur proposer un accompagnement holistique**. Pour y arriver, 5 axes stratégiques opérationnels au service d'une ambition : générer un « dividende social ».



DIVIDENDE SOCIAL

En tant que Groupe à but non lucratif, l'essentiel de nos résultats sont réinvestis au service de nos publics (accompagnement social, prévention, investissements à impact social). C'est ce que l'on appelle le « dividende social ».

Développer nos résultats, c'est renforcer le mieux-vivre de nos publics.

Cette ambition de dividende social permet de **réaffirmer l'ADN de l'Ircem, qui est celui d'un Groupe de Protection Sociale à but non lucratif**. Ce terme de dividende social Ircem est pleinement affirmé et assumé dans nos prises de paroles. D'ailleurs, le terme « dividende social Ircem » a été déposé auprès du registre des marques.



NOTRE AMBITION :
REMETTRE L'ACCOMPAGNEMENT DE
NOS PUBLICS AU CŒUR DE NOTRE
STRATÉGIE

AXE 1 : RENFORCER NOTRE NOTORIÉTÉ

Notre objectif est de nous faire connaître davantage auprès de nos publics. Nous souhaitons être reconnus pour le soutien que nous apportons à nos clients et l'aide que nous leur offrons pour défendre leurs droits sociaux.

Nous voulons mettre en lumière l'identité du groupe Ircem et enrichir nos prestations, afin de créer une connexion plus forte avec nos bénéficiaires. Cette démarche nous permettra aussi d'être mieux identifié par les particuliers employeurs qui méconnaissent nos services.

EN 2025 UNE NOTORIÉTÉ EN PROGRESSION

2025 a permis une nette progression de la notoriété du Groupe Ircem, grâce des actions concrètes et innovantes.

Notons en particulier :

- Une montée en puissance des sollicitations presses (50 articles en 2024-2025, 40 entretiens sur le 1^{er} semestre 2025, des interviews télé et radio, une présence multi-segments).
- Un alignement stratégique fort, aujourd'hui reconnu au plus haut niveau et plébiscité : le Groupe Ircem figure ainsi dans le récent ouvrage de Jacques Attali, « France 2040 – fragments d'avenir ».



AXE 2 : DÉVELOPPER NOTRE VALEUR AJOUTÉE POUR NOS PUBLICS

Forts de notre expertise en retraite et en prévoyance dans un contexte multi-employeur, nous sommes en mesure de concevoir des solutions sur mesure, parfaitement adaptées aux spécificités de nos bénéficiaires. Cela se traduit par des garanties complémentaires adaptées à leurs besoins spécifiques afin de les accompagner tout au long de leur parcours de vie.

Ce savoir-faire unique constitue un véritable levier d'accompagnement global. Ainsi, nous plaçons le bien-être de nos publics au cœur de notre engagement, avec des dispositifs à la fois flexibles, fiables et solidaires.



AXE 3 : RÉINVENTER NOTRE OFFRE POUR LES PARTICULIERS EMPLOYEURS

Nous développons des outils facilitant la gestion des obligations administratives des particuliers employeurs, comme la Garantie Rupture, qui prend en charge le paiement des indemnités de licenciement.

Nous attachons une grande importance à la mise en place de solutions sur mesure, pensées pour répondre concrètement aux attentes et aux réalités des particuliers employeurs. Notre ambition est de les accompagner de manière proactive et personnalisée, afin de simplifier leurs démarches du quotidien.

AXE 4 : DEVENIR UN ACTEUR RECONNU DE LA GESTION

L'Ircem se distingue par l'efficacité de ses outils de gestion et l'expertise de ses collaborateurs. Nous participons à des événements professionnels et développons des technologies comme l'intelligence artificielle appliquée à la gestion sociale pour améliorer nos services.

À terme, cette reconnaissance peut aussi nous permettre de développer de nouvelles activités, comme la gestion déléguée pour d'autres organismes.

NB : dans la continuité de 2024, l'Ircem se démarque sur ses frais de gestion (10%) qui sont nettement inférieurs à la moyenne constatée dans les autres Institutions de Prévoyance (13,4%).



AXE 5 : PÉRENNISER L'ACTIVITÉ DU GROUPE IRCM

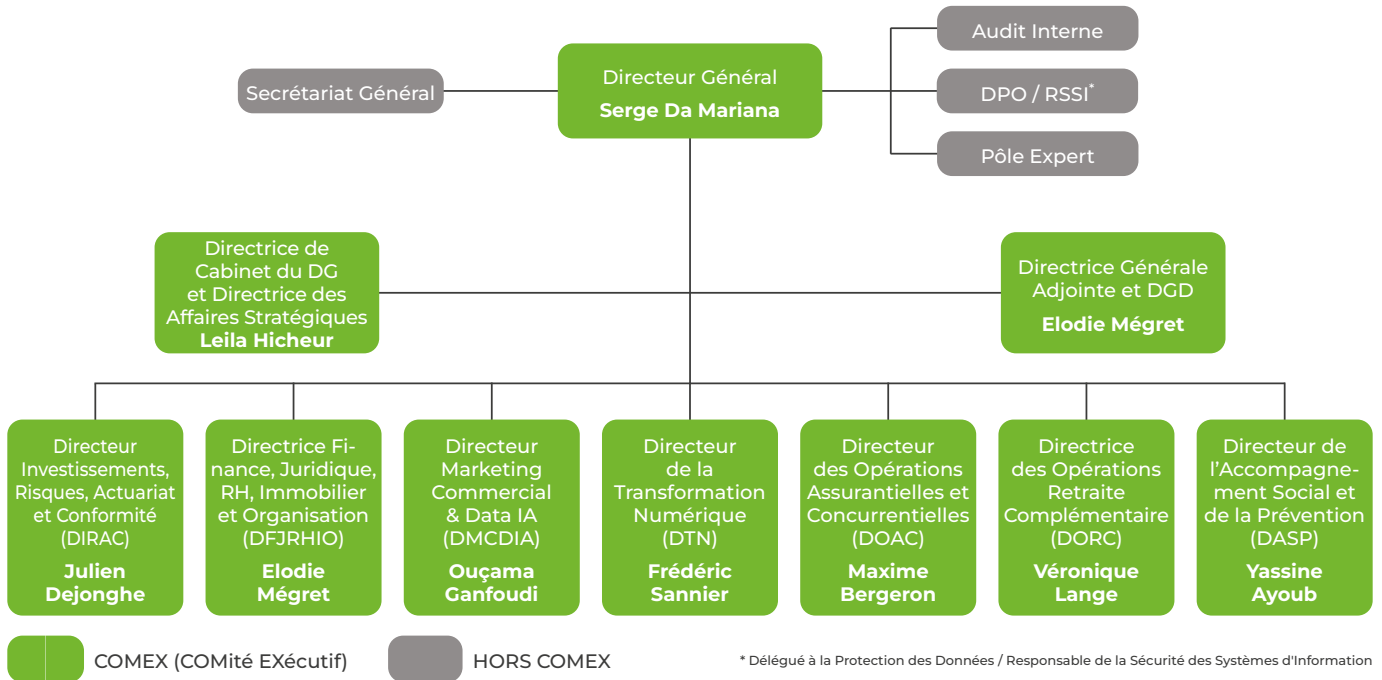
Une gestion rigoureuse et des investissements responsables nous permettent d'assurer la stabilité financière du Groupe, tout en maintenant un haut niveau de qualité de service sur le long terme. Nous avons à cœur de contribuer au développement d'un secteur essentiel, à la fois humain et structurant pour l'économie. La croissance générée par l'Ircem est réinvestie au profit de ses bénéficiaires, sous la forme d'un « dividende social », afin de soutenir des actions concrètes en faveur du mieux-vivre.

NB : 2025 est une première année pleine d'appropriation de la Fabrique du Mieux Vivre au service du Dividende Social.



NOTRE ORGANISATION

Les collaborateurs du Groupe Ircem sont répartis au sein de 7 Directions.



Serge DA MARIANA
Directeur Général



Elodie MEGRET
Directrice Générale Adjointe & DGD
Directrice Finance, Juridique, RH, Immobilier et Organisation



Leila HICHEUR
Directrice de Cabinet du DG et Directrice des Affaires Stratégiques



Julien DEJONGHE
Directeur Investissements, Risques, Actuariat et Conformité



Ouçama GANFOUDI
Directeur Marketing Commercial & Data IA



Frédéric SANNIER
Directeur de la Transformation Numérique



Maxime BERGERON
Directeur des Opérations Assurantielles et Concurrentielles

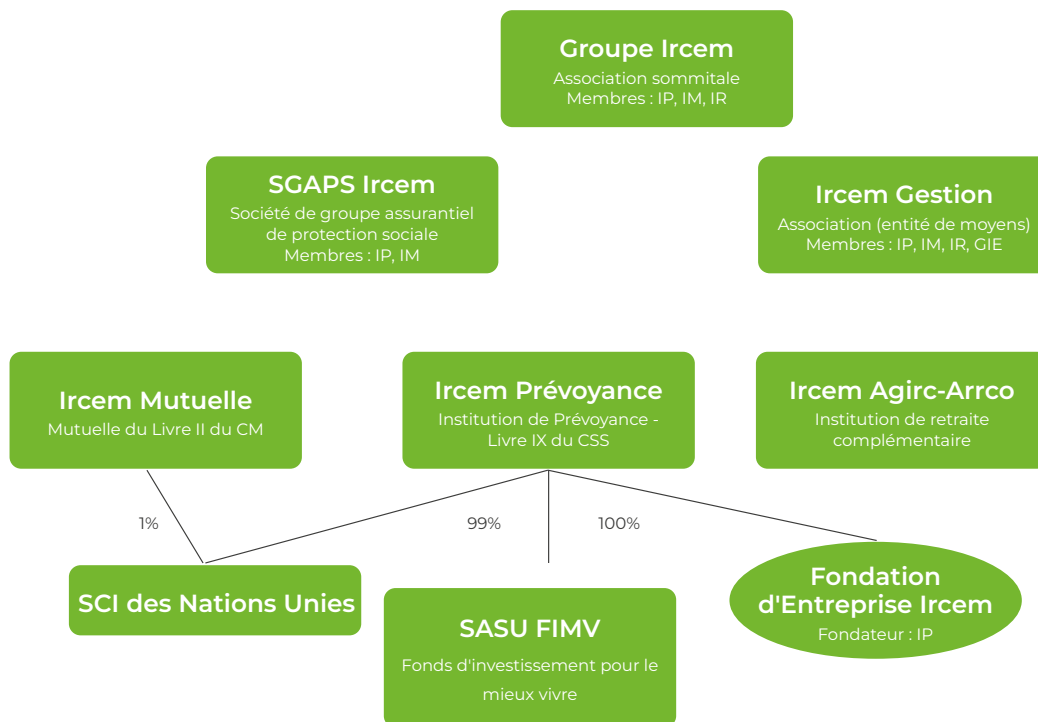


Véronique LANGE
Directrice des Opérations Retraite Complémentaire



Yassine AYOUB
Directeur de l'Accompagnement Social et de la Prévention

NOTRE ORGANIGRAMME JURIDIQUE



Le Groupe Ircem est une association de loi 1901, à but non lucratif et à gestion paritaire. C'est une entité sommitale, qui a pour membres plusieurs entités autonomes qui ont chacune leur conseil d'administration.

Le Groupe est principalement constitué de 3 institutions :

L'IRCEM AGIRC-ARRCO

Créée en 1973, **l'Institution Ircem Retraite AGIRC-ARRCO** gère la retraite complémentaire des salariés employés au service de particuliers et des familles (assistants maternels, assistants de vie, gardes d'emploi à domicile...). **Elle adhère à la fédération AGIRC-ARRCO (Association pour le Régime de Retraite Complémentaire)**, garante de l'équilibre des régimes de retraite complémentaire des salariés du secteur privé.

L'IRCEM PRÉVOYANCE

Créée en 1994, **l'Institution Ircem Prévoyance est régie par le Code de la Sécurité sociale**. Elle gère des garanties de prévoyance collective (en cas d'incapacité, d'invalidité, de maladie redoutée, de décès ou de départ volontaire à la retraite.), dans le cadre de la Convention collective de la branche du secteur des particuliers employeurs et de l'emploi à domicile.

L'IRCEM MUTUELLE

Créée en 2001, **l'Ircem Mutuelle est une mutuelle régie par le Livre II du Code de la Mutualité**. Elle propose des garanties individuelles et des contrats additionnels spécialement adaptés au secteur de l'emploi à domicile (actifs, employeurs et retraités) : santé, accidents et obsèques.

NOS PRINCIPES DE GOUVERNANCE

Le Groupe Ircem, comme tous les Groupes de Protection Sociale en France, se caractérise par un **mode de gouvernance paritaire**.

Concrètement, cela signifie que notre conseil d'administration se compose à parts égales de **représentants des salariés et de représentants des employeurs**.

Cette gestion paritaire s'exerce au sein du Conseil d'Administration de l'association sommitale du Groupe Ircem et de nos institutions de retraite et de prévoyance.

De ce fait, 100% de nos administrateurs sont des représentants des partenaires sociaux.

Cette gouvernance repose sur le respect de deux principes essentiels :

1 Le principe des quatre yeux

Toute décision significative dans le fonctionnement des organismes doit être vue par au moins deux personnes (les dirigeants effectifs).

2 Le principe de la personne prudente

Les risques liés aux investissements sont réalisés dans le meilleur intérêt des assurés et conformes aux critères d'aversion aux risques définis par les administrateurs.

A noter : Un nouvel accord national interprofessionnel (ANI) en 2025 réaffirme le caractère solidaire et non lucratif du modèle paritaire.



SGAPS IRCM

La SGAPS Ircem créée en 2016 a 2 missions principales : la supervision de la gestion des risques et le respect des critères de solvabilité définis par les régulateurs.

La gouvernance de la SGAPS Ircem et de ses 18 administrateurs en 2025 s'appuie sur **3 « champs de responsabilités »** :

- Le Conseil d'Administration qui valide la stratégie ainsi que les politiques écrites, et assure le bon fonctionnement de la SGAPS Ircem.
- Les Dirigeants effectifs qui mettent en œuvre la stratégie définie par le Conseil d'Administration et peuvent engager la SGAPS Ircem auprès de tiers.
- Les fonctions clés qui participent au pilotage et à la surveillance de l'activité sur leurs champs spécifiques.

IRCEM GESTION

Créée le 1^{er} janvier 2011, l'Ircem Gestion assure la **mise en commun des moyens de gestion** dans le cadre des décisions prises par les partenaires sociaux, au profit de l'Ircem Agirc-Arrco, de l'Ircem Prévoyance et de l'Ircem Mutuelle.

NOTRE ÉCO-SYSTÈME

LES AUTORITÉS DE TUTELLE ET DE CONTRÔLE

Le Groupe Ircem est supervisé par plusieurs organismes de tutelle et de contrôle qui s'assurent notamment du respect réglementaire applicable aux Groupes de Protection Sociale et leurs entités de marché.

AGIRC - ARRCO



Acteur de référence de la retraite pour 59 millions d'assurés et garant de la meilleure qualité de service au juste coût, l'Agirc-Arrco œuvre pour verser une retraite à chaque génération. Elles recueillent les adhésions et les cotisations Agirc-Arrco des entreprises pour attribuer après vérification à l'euro près les points de retraite ; elles prennent en charge le calcul et le versement des retraites Agirc-Arrco.

AFNOR CERTIFICATION



AFNOR Certification accompagne depuis près de 25 ans les organisations de tous secteurs et de toutes tailles, à travers le monde, à gagner en compétitivité et faire reconnaître leurs bonnes pratiques par des signes de qualité, reconnus des professionnels et du grand public.

La certification Afnor est une démarche volontaire avec un engagement de longue durée qui a pour objectif d'améliorer les pratiques, tout en respectant des critères stricts. Il s'agit de critères qui doivent répondre aux attentes des utilisateurs, ce qui apparaît comme un véritable gage de qualité pour ces derniers.

Notre groupe a été audité en 2024, la certification ISO 9001 est renouvelée pour le Groupe Ircem. De nombreux points forts ont été relevés et il n'y a aucune non-conformité, ni majeure ni mineure. La qualité, c'est l'affaire de tous !

ACPR



L'ACPR est l'organe de supervision français de la banque et de l'assurance. Adossée à la Banque de France, elle est l'autorité française chargée de surveiller les établissements financiers, les compagnies d'assurance et les mutuelles. Elle veille au respect des règles et des normes prudentielles pour assurer la stabilité financière et la protection des clients. Elle a aussi en charge la lutte contre le blanchiment des capitaux et le financement du terrorisme dans le secteur bancaire et assurantiel. L'ACPR est l'entité compétente pour contrôler les activités du Groupe Ircem dans le cadre de ses activités assurantielles.

CTIP



Ircem Prévoyance est membre du CTIP, une association regroupant les institutions de prévoyance en France.

Le CTIP représente et défend les intérêts des institutions de prévoyance, ainsi que ceux des entreprises adhérentes et des salariés participants, dans le domaine de la prévoyance collective. Il est leur porte-parole : il les représente et les défend auprès des pouvoirs publics nationaux et européens.

Le CTIP, depuis l'accord du 8 juillet 2009, les GPS ont l'obligation de respecter les recommandations du CTIP concernant la gouvernance des institutions de prévoyance.

NB : Le CTIP - Centre technique des institutions de prévoyance change de dimension. A partir du 22 janvier 2026, **le CTIP devient la Fédération des institutions paritaires de protection sociale (FIPS).**

LES PARTENARIATS OPÉRATIONNELS OU INSTITUTIONNELS ET ACTEURS POLITIQUES DU SECTEUR



NOTRE STRATÉGIE RSE

En tant que Groupe de Protection Sociale, le Groupe Ircem fait partie du monde de l'ESS (Économie Sociale et Solidaire). La Vision de la protection sociale du Groupe Ircem est particulièrement humaniste et innovante, avec une forte conscience de son impact social et sociétal.

La Responsabilité Sociale et Sociétale -RSE- fait fondamentalement partie de notre raison d'être « Agir collectivement pour une société du mieux-vivre accessible à Tous ». Elle se retrouve au cœur de nos valeurs (inclusion, confiance, Mieux-Vivre et Etre précurseur) et de nos activités.



Nous avons à cœur de travailler avec l'ensemble de notre éco-système pour développer cette Culture RSE, dans l'intérêt d'une société inclusive et durable, porteuse d'espoir et de progrès social, en priorité pour nos Publics et nos Bénéficiaires pour qui nous œuvrons chaque jour.

Jusqu'en 2025, afin de mobiliser nos collaborateurs sur ces enjeux RSE, 2 critères sont d'ailleurs intégrés dans les modalités de calcul de l'intéressement du Groupe : le maintien de la certification ISO9001 sur l'ensemble du périmètre audité depuis 2008, et la consommation énergétique de nos sites depuis 2022.

Depuis 2019, le Groupe Ircem s'attache à produire et diffuser un Rapport Extra Financier, de façon volontaire. Ce rapport de Déclaration de Performance Extra-Financière met en lumière des initiatives du Groupe en 2025, avec une volonté affirmée de transparence, de cohérence et de progrès.

Ainsi **nous nous mettons en marche pour être en cohérence avec l'Esprit du Green Deal et de la Directive européenne CSRD** même si nous ne sommes plus éligibles d'après les nouveaux critères validés en 2025.

Afin de contribuer aux enjeux sociaux, sociétaux, éthiques et environnementaux qui nous concernent à l'Ircem, nous axons notre démarche RSE et ce Rapport 2025 autour de 3 grands domaines de responsabilités et d'engagements :

- Nous sommes engagés pour **nos Publics et nos Bénéficiaires.**
- Nous sommes engagés pour **nos Collaborateurs.**
- Nous sommes engagés pour **la Société et l'intérêt général.**

NOTRE ENGAGEMENT AUPRÈS DU PACTE MONDIAL DES NATIONS UNIES

En adhérant au Pacte Mondial de l'ONU depuis 2020, le Groupe Ircem continue d'affirmer sa vocation d'entreprise citoyenne, au cœur de la Cité, au cœur des transitions... et sa conviction que chaque entreprise a un rôle important à jouer pour parvenir à un monde plus juste et plus durable.



En se basant sur les 10 principes du Pacte Mondial des Nations Unies et ses 17 objectifs de Développement Durable (ODD), le réseau Global Compact aide les entreprises à identifier leurs priorités en fonction de leur secteur d'activité, et à définir les objectifs à atteindre.

* 3-Bonne santé et Bien-Etre, 8-Travail décent et Croissance économique, 10- Inégalités réduites, 13-Mesures relatives à la lutte contre les changements climatiques

** 16 - Justice et Institutions efficaces, 17 - Partenariats pour la réalisation des Objectifs

Notre adhésion au Pacte Mondial met en harmonie nos principes et nos valeurs avec nos actes.

De façon concrète, 4 Objectifs de Résultats* et 2 Objectifs de Moyens font sens par rapport à l'activité de l'Ircem.** Ils se traduisent par des initiatives variées bénéficiant aussi bien à nos publics et à nos collaborateurs qu'à la société en général dont voici quelques exemples représentatifs :

- Protection sociale de nos publics (8).
- Financement de projets à visée sociale/sociétale à travers notre Fondation d'Entreprise Ircem et notre Accompagnement social (3 et 8).
- Accompagnement du « bien-vieillir » et de la perte d'autonomie, prévention santé (3).
- Promotion de la diversité et de l'égalité professionnelle femmes hommes (10).
- Actions en faveur de l'insertion des personnes handicapées dans le monde du travail (10).
- Actions citoyennes et solidaires (10).
- Réduction de l'impact des activités de notre entreprise sur l'environnement (13).
- Gestion responsable des actifs financiers (13).
- Promotion du bien-être au travail, équilibre de vie pro-perso (3).
- ...

En tant que membre du Pacte mondial des Nations Unies, nous nous engageons à publier tous les 2 ans un rapport public destiné à nos parties prenantes sur les progrès effectués dans le cadre de ce pacte.

Ce document appelé Communication sur le Progrès (CoP) s'appuie sur notre Déclaration de Performance Extra Financière et permet au Groupe Ircem de formaliser son engagement RSE et d'initier une démarche de progrès lisible. Le dernier rapport a été déposé sur notre site internet Ircem.eu en novembre 2025.

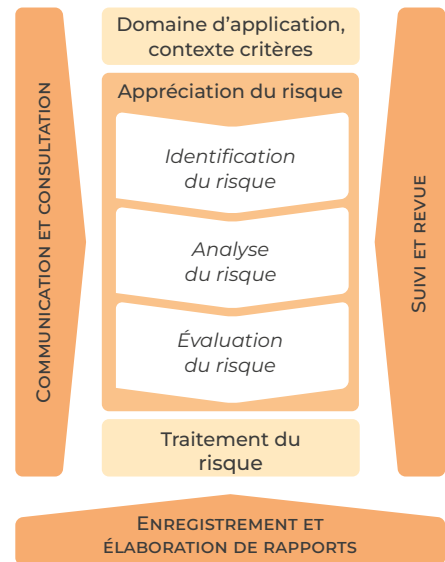
NOTRE GESTION DES RISQUES

La gestion des risques est au cœur de la gouvernance du Groupe Ircem. Ses grands principes se traduisent par :

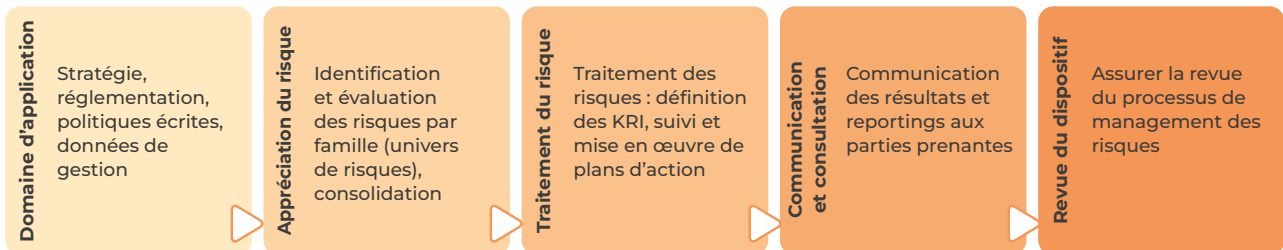
- **La prise en compte permanente** au niveau des instances dirigeantes de la gestion des risques
- Le souhait de développement d'**une culture forte** de gestion des risques
- La mise en place d'**une structure de gestion des risques**

Ce dispositif de gestion des risques a notamment pour objectif de :

- Disposer d'une connaissance et d'une compréhension précise et actualisée des risques pour une prise de décision en conséquence
- Prévenir et détecter les erreurs et les fraudes
- Garantir la conformité avec la réglementation et les procédures internes
- Assurer la continuité d'activité en permanence : Plan de Continuité d'Activité (PCA), Plan de Continuité Informatique (PCI)
- Assurer que les risques sont suivis et maîtrisés ou acceptés au regard du profil de risque et de l'appétence aux risques



Manager les risques



NOS RISQUES EXTRA-FINANCIERS

Nous souhaitons prendre en compte les risques extra-financiers pour alimenter notre stratégie RSE et nous travaillerons notamment sur la **matrice de double matérialité dès 2026**. D'ores et déjà, voici les risques extra financiers associés que nous adressons :

- Risque de ne pas répondre aux attentes de nos publics.
- Risque de discrimination des collaborateurs ou candidats.
- Risque d'obsolescence des compétences.
- Risque de dégradation de la marque employeur.
- Risque de non-maitrise de nos impacts environnementaux.
- Risque de non-respect de l'éthique des affaires et de la conformité.
- Risque d'insuffisante prise en compte des enjeux sociétaux et climatiques dans la gestion des actifs.



02



S'ENGAGER POUR NOS PUBLICS ET LES PROTÉGER

La satisfaction de nos publics fait partie de notre ADN et de nos valeurs depuis toujours. Nous devons **répondre aux nouvelles attentes de nos publics** en leur fournissant des **solutions innovantes qui répondent à leurs besoins et leurs singularités.**

-
- Contexte et chiffres du secteur
 - Connaître et reconnaître nos Publics
 - Fonds d'Investissement à Impact
 - Un engagement pour le Vieillir en Santé
 - Une approche innovante de la Protection sociale Ircem
 - L'accompagnement social Ircem AGIRC ARRCO
 - Etre à l'écoute et servir nos Publics

CONTEXTE ET CHIFFRES DU SECTEUR

- **PIB** (produit intérieur brut) : Malgré l'instabilité politique et les incertitudes à l'international, l'économie française a résisté en 2025. Le PIB de la France a ainsi progressé de **+0,9 % en 2025**. Il fait suite à une croissance de 1,1 % en 2024 et de 1,6 % en 2023.
- **Inflation** : Une inflation en moyenne annuelle divisée par deux en 2025 par rapport à 2024. Elle s'est établie à **+0,9%** l'année dernière, après +2% en 2024, Elle est également largement inférieure aux niveaux enregistrés en 2022 (+5,2%) et 2023 (+4,9%), lors de la crise inflationniste.
Source : Chiffres de l'INSEE (Institut national de la statistique et des études économiques)
- **1 Français sur 3 craint de basculer dans la Pauvreté**. Cela se traduit par des difficultés à payer les factures d'énergie et le logement ou une mutuelle santé, diminuer le nombre de repas... Ces difficultés touchent particulièrement les catégories populaires et les ruraux.
Source : Baromètre 2024 de la précarité et pauvreté Ipsos / Secours Populaire

Les publics Ircem sont les salariés, les retraités et les employeurs appartenant au secteur des services à la personne et de l'emploi à domicile. Ce secteur se caractérise par des métiers qui côtoient la pénibilité et la précarité salariale et qui sont donc particulièrement touchés par la baisse du pouvoir d'achat et les évolutions du contexte économique en France.

Le secteur des travailleurs à domicile est pourvoyeur d'emplois sur tous les territoires français d'ici 2035.



11,5%

des ménages recourent
à l'emploi à domicile

4,6 millions

de personnes
du secteur

580 000

emplois à prévoir
d'ici 2035

12,5 milliards

d'euros de masse
salariale brute

1,5 milliard

d'heures rémunérées

Sources : [Observatoire de l'Emploi à Domicile](#) et [Rapport sectoriel de Branche 2025](#)

QUI SONT NOS PUBLICS ?

L'Ircem est au service de plus de 5 millions d'individus, qu'ils soient salariés à domicile, particuliers employeurs ou retraités du secteur des services à la personne et de l'emploi à domicile. Spécialiste des emplois de la famille et à domicile, nous leur apportons une protection sociale adaptée à leurs besoins spécifiques tout au long de leur vie.

Les services de l'Ircem s'adressent à tous les publics du secteur :

- **Les salariés des services à la personne et leur famille**, qu'ils soient employés par un particulier employeur (aides à domicile, assistantes maternelles, employés de maison...) ou salariés d'une structure mandataire (dans le cadre de l'emploi direct).
- **Les particuliers employeurs**, qui emploient un salarié à leur domicile privé pour des travaux familiaux ou ménagers (garde d'enfants, aide à une personne dépendante, ménage, petits travaux de jardinage, soutien scolaire...).
- **Les retraités du secteur** de l'emploi à domicile.
- Et dans le cadre de contrats facultatifs, **les structures prestataires et entreprises privées de services à la personne**.

Ce lien de travail peut être direct (le particulier employeur rémunère lui-même son employé, par l'intermédiaire du chèque Emploi Service Universel (CESU) par exemple) ou passer par un mandataire (une association qui se charge de la gestion administrative du salarié).



© cookie_studio / Freepik



© goqluz - stock.adobe.com



© levdolgachov - stock.adobe.com



221 000

Assistants Maternels

850 000

Parents Employeurs



975 000

Salariés du Particulier Employeur

2,5 M

Particuliers Employeurs



855 000

Retraités du secteur

49 ans

moyenne d'âge

Chiffres de la profession estimés 2025 Source : Service Prospective Economique Ircem

LES SINGULARITÉS DE NOS PUBLICS

- 1** **LA TYPOLOGIE DE NOS PUBLICS ET ADHÉRENTS** : des particuliers, des salariés ou des employeurs, actifs ou retraités. Par exception, des services mandataires ou des associations prestataires.
- 2** **LE LIEU DE TRAVAIL DES SALARIÉS DU SECTEUR** : le domicile des particuliers employeurs ou du salarié.
- 3** **LES SERVICES PROPOSÉS** : **services au domicile** (garde d'enfants, soutien scolaire, assistance informatique ou administrative...), **services de la vie quotidienne** (ménage, repassage, jardinage, petits travaux de bricolage, livraison de repas ou de courses...) et **services aux personnes dépendantes** (garde-malade, assistance aux personnes âgées, dépendantes ou handicapées, aide à la mobilité et au transport...).
- 4** **LE LIEN SALARIÉ-EMPLOYEUR** : le salarié a plusieurs employeurs et peut les choisir, ce qui est atypique de la situation courante des salariés. Cette situation implique par exemple plusieurs trajets par jour, et des horaires qui changent chaque jour. Le salarié a ainsi une flexibilité pour gérer son organisation et ses contraintes personnelles.

Le lien de travail peut être direct (le particulier employeur rémunère lui-même son employé) ou passer par un mandataire.
- 5** **LE PROFIL DE NOS PUBLICS SALARIÉS OU PARTICULIERS** : 90% de femmes. Un métier pas forcément choisi, à forte pénibilité, souvent en seconde partie de carrière avec un taux de turn over très important. Des publics qui n'ont pas forcément le temps de se former.
- 6** **DES MÉTIERS NON VALORISÉS** : Le salaire de notre public reste faible malgré un nombre d'heures conséquent et des compétences absolument nécessaires comme l'empathie, l'intelligence affective, la faculté à se mouvoir dans l'intime.
- 7** **DES MÉTIERS D'UTILITÉ PUBLIQUE** : Au-delà des services « techniques » apportés, la relation qui se tisse peut être vue comme d'utilité publique. Les salariés sont parfois une bouée dans un océan de solitude et d'isolement de leurs particuliers employeurs, notamment pour l'accompagnement des personnes âgées ou en fragilité.

Depuis 2023 et dans le cadre de notre plan stratégique Cap 2027, nous lançons différentes démarches afin de mieux connaître et reconnaître nos publics (salariés et employeurs) pour être au plus proche de leurs besoins et mobiliser les différentes parties prenantes faire reconnaître ses métiers.

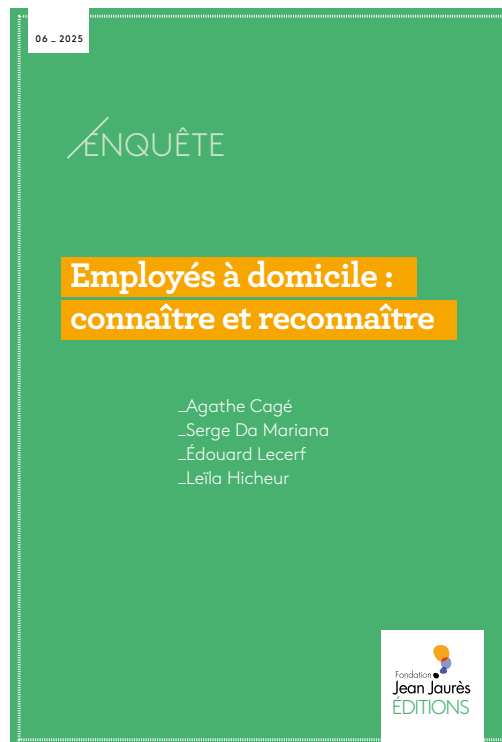
Cette réflexion se traduit en 2025 autour de 3 sujets et moments phares :

- Un baromètre social diffusé en partenariat avec la Fondation Jean Jaurès.
- Un documentaire « Essentiel-les ».
- Une soirée débat « Une société à forte valeur humaine ».



MISE EN PLACE D'UN BAROMÈTRE SOCIAL

Ce dispositif inédit analyse en double miroir la population française et les Salariés du Particulier Employeur.



Les objectifs de ce baromètre sont doubles :

1 - Progresser dans la compréhension et la connaissance

- Des activités et des dimensions de leur bien-être auxquelles les Français accordent de l'importance
- Des vulnérabilités et des fragilités (sociales, relationnelles, économiques etc ...) des Français et des aptitudes auxquelles ils sont particulièrement attachés pour vivre au Mieux leur quotidien.
- Des publics de l'Ircem et de ce qui compte pour eux afin de les accompagner au plus près de leurs attentes et de leurs besoins et dans l'accomplissement de leur plein potentiel.
- Des déterminants sociaux du Mieux-Vivre

2 - Sensibiliser aux enjeux du Mieux-Vivre et promouvoir les domaines d'action en faveur de ce Mieux-Vivre.

L'enquête « Employés à domicile : connaître et reconnaître » a montré que sans leur travail, le quotidien de plus de 2 millions de particuliers employeurs serait directement et parfois profondément affecté.



ESSENTIEL-LES : UN DOCUMENTAIRE POUR VALORISER NOS PUBLICS

Dans une société en pleine révolution démographique, remettant en avant les sujets de prendre soin, d'accompagnement et de vieillissement à domicile, il nous est clairement apparu que **les métiers de l'emploi à domicile étaient insuffisamment mis à l'honneur**, que cela soit dans les médias, les différents rapports publics, malgré leur contribution indispensable au bien-être de millions de particuliers employeurs et de leurs familles.

Ce constat a donné lieu à une idée forte, **créer un documentaire pour valoriser le haut rôle social de nos publics et leur donner la parole**, avec pour nom symbolique fort « **Essentiel.les** ».

Pour réaliser ce projet ambitieux, nous avons fait appel à Yohann Laffort, réalisateur engagé connu pour ses nombreux documentaires, avec l'idée d'en faire **un évènement dans les territoires**.

D'une durée de 1h25, ce documentaire plonge **au cœur du quotidien de six professionnels passionnés, trois auxiliaires de vie, deux aides ménagères et une assistante maternelle**. À travers leurs témoignages sincères, ces professionnel-les nous partagent leur expérience, mais aussi comment ils organisent leur quotidien autour de leur travail avec leurs différents employeurs et évoquent le sens que ce travail revêt pour eux.

Le documentaire montre comment ces professionnels établissent des rapports proches et personnalisés avec les personnes qu'ils accompagnent, favorisant ainsi une aide plus adaptée et respectueuse des besoins de chacun.

À travers toute la France, « Essentiel-les » a voyagé lors de 14 diffusions. Cette tournée 2025 a permis de réunir plus de 2 500 personnes issues de nos publics et partenaires.



[Accéder au documentaire « Essentiels-les »](#)



SOIRÉE-DÉBAT : UNE SOCIÉTÉ À HAUTE VALEUR HUMAINE

Le mardi 16 septembre 2025 à Paris, le Groupe Ircem a eu le plaisir de convier ses partenaires et invités à sa toute **première soirée débat sur le thème « Une société à haute valeur humaine »**.

Ce moment, animé par Christophe Barbier, s'est ouvert par la projection d'extraits de notre documentaire plaidoyer « Essentiel-les », avant une conversation passionnante entre Leila Hicheur, notre directrice du cabinet du DG et Directrice des Affaires stratégiques, et Vincent Jarrousseau, autour de son ouvrage « les femmes du lien ».

Une forme narrative nouvelle, alliant photos et bandes dessinées pour décrire et restituer le témoignage de ces femmes de l'ombre, leur engagement humain et professionnel.

S'en est suivie la table ronde « **Mieux reconnaître l'utilité sociale des salariés à domicile : quels freins aujourd'hui, quels leviers demain ?** » réunissant Nora Berra, ancienne ministre et médecin, Florian Bercault, maire de Laval, Julie L'Hotel Delhoume, présidente Fepem et Yohan Laffort, réalisateur d'« Essentiel-les », séquence qui aura permis de mettre en perspective les enjeux du mieux-vivre ensemble, du bien-vieillir à domicile, et l'urgence de valoriser ces métiers du lien et du soin.

Des échanges passionnés et riches d'enseignements ont ainsi vu le jour, confirmant la volonté du Groupe d'agir plus que jamais en faveur d'une société du Mieux-Vivre accessible à tous et à **faire progresser la reconnaissance de la haute utilité sociale des métiers de l'emploi à domicile**.



UN FONDS D'INVESTISSEMENT À IMPACT

Dans le cadre du programme stratégique CAP 2027 et de la Fabrique du Mieux-Vivre, il a été décidé de créer un véhicule d'investissement dédié porté par Ircem Prévoyance : le « **Fonds d'investissement à Impact pour le Mieux-Vivre** ».

Cette **SASU** (Société par Actions Simplifiée Unipersonnelle) est une forme juridique moderne réservée à un associé unique, offrant une flexibilité de gestion et une protection du patrimoine personnel, tout en bénéficiant d'une fiscalité avantageuse qui vise à prendre des participations en capital dans des projets impactants



positivement la santé, les conditions de vie et le bien-vieillir des salarié.es du particulier employeur et des assistantes maternelles, actifs ou retraités. Il s'agit également de rassembler les participations déjà existantes ainsi qu'à professionnaliser les investissements stratégiques pour le Mieux-Vivre.

Le fonds vise une taille cible de 20 millions d'euros, dont jusqu'à 8 millions d'euros pourront être mobilisés dans le cadre de l'appel à projets 2025.

La gouvernance est portée par un Comité d'investissement FIMV interne Ircem, une société de gestion experte de ces processus d'investissements et d'un Comité Scientifique de l'IHU Health Age .

Ce dernier conseille le Fonds dans le choix de ses futurs investissements dès lors qu'ils nécessitent un avis technique dans les domaines liés à la recherche médicale, aux soins... tout en déterminant les indicateurs d'impact envisagés pour les publics de l'Ircem.

UN ENGAGEMENT POUR LE **VIEILLIR EN SANTÉ**

LES BASES D'UN PARTENARIAT IHU HEALTHAGE AMBITIEUX

Lors des travaux de réflexion pour établir notre plan stratégique CAP 2027, nous avons clairement identifié :

- La nécessité de mieux appréhender le rapport à la santé de nos publics ;
- L'urgence de développer une vraie stratégie de prévention ;
- Le besoin d'une approche scientifique robuste et reconnue pour assurer le meilleur accompagnement et l'adhésion.

Nos analyses et partis pris étaient complètement **alignés avec l'approche de l'Organisation Mondiale de la Santé (OMS) et celle de l'IHU Health Age** (Institut Hospitalo-Universitaire de Toulouse), contributeur au programme ICOPE et seul IHU en Europe dédié au vieillissement en santé.

L'IHU HealthAge de Toulouse a défini 3 axes d'intervention prioritaires :

- **La prévention de la perte de fonctions.**
- **Le diagnostic précoce** des pathologies liées au vieillissement, associées à la perte de fonctions.
- **La gérosience.**

« Vieillir en santé, c'est maintenir ses fonctions essentielles pour continuer à faire ce qui est important pour soi »

- ✓ Vision holistique de la personne dans son entièreté
- ✓ En pleine cohérence avec notre vision du mieux-vivre
- ✓ La personne devient actrice de sa santé

Le 2 avril 2024, nous avons signé un partenariat avec l'IHU et nous sommes devenus le premier groupe de protection sociale **ambassadeur de l'IHU**, qui est dirigé par le Professeur Bruno Vellas, gériatre et chercheur, **classé dans le top 5 monde** des personnalités de son domaine. Il impulse avec ses équipes le sujet du vieillissement en santé auprès de l'ensemble des gérontopôles de France.

L'IRCEM STRUCTURE SON PARTENARIAT AVEC L'IHU

En 2025, le Groupe Ircem a structuré le déploiement de son partenariat avec l'IHU HealthAge officialisé en 2024 en :

- Se dotant d'un **socle scientifique**, pour son premier plan de prévention annuel basé sur l'approche capacitaire du programme de l'OMS.
- Devenant ambassadeur de l'IHU, et en étant partie prenante de plusieurs essais en cours.
- Constituant un **comité scientifique**, afin de sélectionner les projets financés au sein de notre « Fonds à impact pour le mieux-vivre ».
- Créant la **première chaire d'excellence pour le mieux-vivre**, avec une feuille de route pluriannuelle.

Ce partenariat avec l'IHU HealthAge permet aussi de premières inclusions pour les publics de l'Ircem dans un essai clinique unique au monde, avec :

- Des enjeux scientifiques : estimer précisément le bénéfice clinique de la stratégie ICOPE ;
- Des enjeux de santé publique : évaluer le ratio coût-efficacité et coût-utilisé de la démarche ICOPE en France.

LE SAVIEZ-VOUS ?

Une **chaire d'excellence** est une expertise de recherche durable (long terme) sur des thématiques émergentes : le Mieux-Vivre pour nos Publics.

Elle permet de fédérer des spécialistes d'excellence pour lever des verrous au sein de la Société et éclairer des stratégies d'innovation.

Elle contribue à la reconnaissance nationale et internationale de travaux de recherche (publications) et à la notoriété de la structure

PROGRAMME ICOPE : L'OUTIL DE PRÉVENTION AU CŒUR DE NOTRE DÉMARCHE EN PLEINE GÉNÉRALISATION DEPUIS 2025

Dans le cadre de notre engagement en faveur du bien-être et du vieillissement en bonne santé, nous nous appuyons sur le programme ICOPE, une initiative recommandée par l'Organisation Mondiale de la Santé et soutenue par le ministère de la Santé et de la Prévention. Ce dispositif constitue un levier essentiel pour anticiper la perte d'autonomie et promouvoir la santé durable.

Le programme ICOPE repose sur l'évaluation régulière de six fonctions clés, déterminantes pour le maintien de l'autonomie et de la qualité de vie :

Ce suivi permet d'identifier précocement toute diminution fonctionnelle et d'agir au moment où les interventions préventives sont les plus efficaces.



[> Découvrez les fiches conseil de ces 6 fonctions](#)

Le programme s'adresse prioritairement aux personnes de 50 ans et plus, souhaitant maintenir leur forme et prévenir la perte d'autonomie ainsi qu'aux personnes plus jeunes désireuses de suivre l'évolution de leurs fonctions essentielles.

Afin de faciliter l'accès au programme, le Gérotopôle du CHU de Toulouse, Centre Collaborateur de l'OMS, a développé une application mobile permettant de réaliser simplement l'évaluation des six fonctions essentielles : il s'agit de **l'application « ICOPE Monitor » est disponible sur « Mon Espace Santé »**, avec plus de 6 000 professionnels déjà formés au test ICOPE en 2025.



DES ATELIERS PRÉVENTION SUR LES TERRITOIRES

Des actions territoriales de prévention sont organisées au sein des établissements régionaux de France Emploi Service, de partenaires locaux (France Service, CCAS) de Relais Petite Enfance et de structures mandataires d'aides à domicile.

Ces actions sont déclinées sur 3 programmes et servent à promouvoir le programme ICOPE TRIAL et son application associée :

- Programme ICOPE - NUTRITION
- Programme ICOPE – MOBILITÉ
- Programme ICOPE - PSYCHOLOGIE



ICOPE, UN PROGRAMME POUR PRÉSERVER VOTRE CAPITAL SANTÉ !

PROTÉGER NOS PUBLICS EN VULNÉRABILITÉ

UNE APPROCHE INNOVANTE DE LA PROTECTION SOCIALE

Agir collectivement pour une société du mieux-vivre accessible à tous, telle est l'ambition portée par le Groupe Ircem. A travers nos actions de prévention et nos interventions sociales, nous accompagnons nos clients (les salariés de l'emploi à domicile, les retraités du secteur ainsi que les particuliers employeurs) de manière à **anticiper et éviter des situations de ruptures non maîtrisées**, liées à des fragilités sociales, sanitaires ou budgétaires.

NOS THÉMATIQUES D'INTERVENTIONS SOCIALES

Plus spécifiquement, nos thématiques d'interventions sociales portent sur :

- **La santé,**
- **Le maintien en emploi,**
- **L'adaptation du logement,**
- **Les difficultés budgétaires,**
- **L'aidance,**
- **La prévention,**
- **Le soutien aux familles monoparentales.**

L'objectif aujourd'hui est de renforcer la mesure de l'impact de nos interventions, afin d'inscrire l'action sociale dans une logique d'amélioration continue, d'optimiser l'efficacité des actions déployées et d'apporter des éléments de preuve sur la pertinence et la valeur des offres proposées.

Notre premier rapport d'impact social, réalisé en 2025, a montré un impact social positif pour 91% de nos interventions sociales. Le SROI global de notre action sociale est de 3,1 (valeur ajoutée équivalant à 3,1€ pour 1€ investi).

En 2026, nous poursuivons notre engagement au service du mieux-vivre de nos publics, autour notamment des enjeux suivants :

- La lutte contre le non-recours aux droits, avec des actions d'« aller vers » nos publics,
- Le déploiement des financements collectifs à impact social positif,
- Le repérage des vulnérabilités sociales et l'accompagnement vers la robustesse,
- Et l'adaptation de notre niveau d'accompagnement aux événements de vie de nos ressortissants.

EN 2025



**7,1 Millions
d'aides M€**

consacrés aux aides
individuelles et collectives



6 354 aides

Aides individuelles

UNE ANNÉE TRANSITOIRE DE DÉPLOIEMENT D'UNE NOUVELLE OFFRE D'INTERVENTIONS SOCIALES

L'année 2025 a été marquée par une refonte de l'offre de nos interventions sociales. Découlant des choix stratégiques définis par notre Groupe dans son plan « CAP 2027 », cette refonte répond à trois enjeux :

- Penser nos parcours clients (combinaison d'aides financières et servicielles) de manière à pouvoir identifier la pré-fragilité, répondre à la fragilité et accompagner nos bénéficiaires vers la robustesse ;
- Mesurer l'impact social de nos interventions, avec une identification objectivée des besoins sociaux de nos publics, la définition des effets escomptés de nos interventions, et l'évaluation de ces effets ;
- Veiller à une logique de non-récurrence de nos interventions sociales, pour éviter la dépendance et développer la résilience de nos bénéficiaires.

Ce travail en profondeur a été réalisé par les équipes de l'Action Sociale en se basant sur une étude des besoins réalisée en 2024 auprès de 2000 clients / publics Ircem.

Ainsi une toute nouvelle offre est née, après un gros travail de priorisation et adaptation des modalités de réponses parfois différentes selon les typologies de public. Cette nouvelle offre vient en complémentarité des aides légales et extra-légales qui ont également fait l'objet d'un recensement pour que l'offre Ircem soit la plus pertinente possible.

Le **Service ECO (Ecoute, Conseil, Orientation) travaillé par DomPlus (IrcemPlus) reste au cœur du dispositif** en permettant un diagnostic qui permet de mieux connaître ses droits et qui favorise un accompagnement dans la durée.

Cette nouvelle offre a impliqué de grands changements au niveau des équipes, des clients et de tout l'éco-système en 2025 et va pouvoir entrer dans une étape de consolidation du dispositif en 2026.

A travers l'innovation sociale, le Groupe Ircem fait évoluer sa politique d'action sociale en développant des réponses collectives plus adaptées aux réalités et aux parcours de vie des bénéficiaires, et en répondant à des besoins sociaux non couverts ou mal couverts.

Nota bene : Le service ECO et le partenariat avec l'ESSEC sont présentés plus loin dans ce document.

INNOVATION SOCIALE

Objectifs :

- Identifier auprès des publics Ircem les besoins sociaux non pourvus ou mal pourvus.
- Détecter et sélectionner des solutions d'innovation sociale à impact.
- Mesurer l'impact social de ces solutions et les accompagner dans leur changement d'échelle.



PARTENARIAT ANTROPIA ESSEC : ACCOMPAGNER LA DÉMARCHE D'INNOVATION SOCIALE DE L'IRCEM

A travers l'innovation sociale, le Groupe Ircem fait évoluer sa politique d'action sociale en développant des réponses collectives plus adaptées aux réalités et aux parcours de vie des bénéficiaires.

Dans cette logique, le programme « Ircem Impulse », mené en partenariat avec Antropia ESSEC, vise à identifier et expérimenter des solutions innovantes à fort impact social, en complément des aides individuelles et des services existants.

Après une première saison dédiée aux retraités, la saison 2 lancée en 2025 est tournée vers les bénéficiaires actifs, afin d'intervenir plus tôt dans les parcours et de prévenir les situations de vulnérabilité.

Les expérimentations portent notamment sur les enjeux de santé et de prévention, les difficultés financières, la monoparentalité, et le maintien dans l'emploi.

COMMENT SE CONCRÉTISE LE PARTENARIAT ?

L'accompagnement d'Antropia ESSEC prend la forme d'ateliers collectifs et de coaching individuel avec les parties prenantes afin de définir des éléments-clés pour le développement de services d'innovation sociale : analyse de la cible et du besoin repéré, parcours utilisateurs, indicateurs d'impact pertinents, modélisation et projections économiques de la solution proposée, définition d'un prototype avant de passer à l'échelle, suivi et reporting... Bref une approche méthodologique en apprentissage continu avec des ingrédients de mode Projet Agile.

L'objectif aujourd'hui est de développer l'autonomie des équipes internes à l'Ircem, de renforcer la mesure de l'impact de nos interventions, afin d'inscrire l'action sociale dans une logique d'amélioration continue, d'optimiser l'efficacité des actions déployées et d'apporter des éléments de preuve sur la pertinence et la valeur des offres proposées.



UNE LOGIQUE « D'ALLER VERS »

Dans un contexte de mutations sociales, numériques et territoriales profondes, l'Ircem réaffirme sa volonté d'intensifier son action auprès des publics qui en sont le plus éloignés, invisibilisés ou éloignés des institutions.

Cette orientation se traduit dans une démarche renforcée d'aller vers : agir au plus près des réalités de terrain, lutter contre le non-recours et adapter les modes d'intervention pour anticiper les fragilités et répondre aux besoins sociaux non ou mal-couverts des bénéficiaires.

Cette ambition se concrétise notamment à travers des partenariats structurants avec Pedagome, via le programme « Connect et Vous », et DK Pulse avec l'IN PULSE TOUR. Ces initiatives innovantes reposent sur des formats mobiles, ancrés dans l'écosystème partenarial local, interactifs et inclusifs.

Le programme « Connect et Vous » de Pedagome propose des actions de formation aux usages numériques directement au contact des publics seniors, à travers des ateliers mobiles favorisant l'autonomie, la compréhension des droits et la réappropriation du numérique comme levier d'inclusion.

De son côté, l'IN PULSE TOUR porté par DK Pulse s'appuie sur un dispositif itinérant innovant, alliant prévention via le sport santé, information et orientation, pour aller à la rencontre de publics fragilisés dans leurs lieux de vie et recréer du lien avec les acteurs institutionnels.

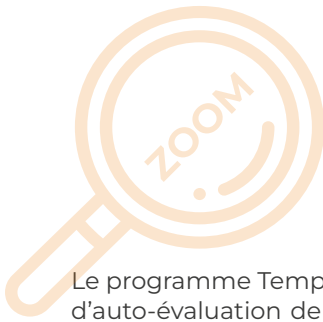
Par son soutien, l'Ircem contribue à amplifier l'impact social de ces projets.



PRÉVENTION

Objectifs :

- Être un acteur de référence de la prévention primaire.
- Contribuer au mieux-vivre de nos publics, grâce à un accompagnement multidimensionnel, au quotidien.



UNE EXPÉRIMENTATION DE PRÉVENTION TEMPOFORME EN RÉGION

Le programme Tempoforme, Bien Vieillir en Hauts-de-France, porté par le CHU de Lille, est un dispositif d'auto-évaluation de 1er niveau complémentaire à ICOPE (présenté en page 32) qui permet d'évaluer le capital santé pour mieux le préserver : capacités physiques, cognitives, neurosensorielles (vision, audition...), qualité de vie (humeur, sommeil, interactions sociales...).

En 2025, une expérimentation a été menée en proposant aux salariés des emplois à domicile de plus de 45 ans de la Métropole Européenne de Lille de suivre, gratuitement, un bilan de santé "Bien Vieillir" de 2h30, réalisés par des experts du vieillissement. **110 bilans de prévention Tempoforme ont été réalisés en 2025.**

L'objectif de cette expérimentation est de tester ce type de bilan pour en évaluer l'appétence avant d'envisager une généralisation. Sans lancer un protocole de recherche à part entière, l'objectif est également de recueillir les spécificités constatées pour alimenter notre réflexion et notre démarche opérationnelle prévention.

Cette expérimentation est renouvelée pour 2026 avec 150 bilans

UNE INFORMATION DE PROXIMITÉ

Initié par les trois acteurs de l'emploi à domicile (Ircem Prévoyance, IPERIA l'Institut et la FEPEM), le **Réseau France Emploi Domicile**, de par sa complémentarité et son expertise, se positionne comme un acteur incontournable pour :

- **Informer et accompagner au quotidien** le grand public dans sa relation d'emploi déclaré : démarches, aides et dispositifs fiscaux, déclaration, formation, protection sociale des salariés... ;
- **Promouvoir le secteur** auprès des acteurs nationaux et locaux,
- Co-organiser avec l'Ircem des **actions de prévention territoriales.**

En 2025 :



202

actions de prévention organisées



Plus de

2 300

participants



France Emploi Domicile c'est **29 experts** présents dans **18 espaces d'information** repartis en France métropolitaine et sur l'île de la Réunion.

DES ACTIONS DE PRÉVENTION DIGITALISÉES

OBJECTIF : encourager les comportements favorables à la santé, dans le cadre professionnel et/ou le « bien vieillir », et favoriser une bonne santé mentale, pour éviter l'apparition ou l'aggravation de la maladie.

Pour cela nous nous appuyons sur le programme ICOPE de l'Organisation Mondiale de la Santé, 3 offres prévention digitalisées sont développées :

- **Offre « Seniors »** : webinaires qui s'appuient sur le programme de santé publique ICOPE, porté par OMS, en particulier la nutrition, l'activité physique adaptée, l'audition, la mémoire, l'isolement social mais également sur le numérique et la culture.
- **Offre « Salariés »** : webinaires et ateliers qui s'appuient sur le programme de santé publique ICOPE, porté par l'OMS, en particulier la nutrition, l'activité physique, la vision, le bien-être et la santé des femmes + téléconsultation avec un nutritionniste.
- **Offre « Aidants »** : webinaires et ateliers spécifiques sur le rôle de l'aidant familial, l'accès aux droits, les démarches administratives, le soutien psychologique, les groupes de parole et les solutions de répit.

En 2025 :



800

actions de
prévention
digitalisées



Plus de
25 000
participants



DÉVELOPPER UNE CULTURE DE LA PRÉVENTION

La fidélisation de nos publics est au rendez-vous avec plus de 25 000 participants, en 2025, dont 46 % en replay.

La possibilité de suivre les actions de prévention en replay répond aux contraintes organisationnelles liées au secteur des emplois de la famille et des services à la personne.

L'ACCOMPAGNEMENT SOCIAL

IRCEM AGIRC-ARRCO

Notre Accompagnement social s'inscrit dans les orientations prioritaires de l'Action Sociale Agirc-Arrco (plan 2023 - 2026) :

- **Agir pour vivre sereinement la retraite et accompagner l'avancée en âge**
- **Accompagner les aidants et les personnes en situation de fragilité**

En 2025 ce sont 4 salariés Ircem de la Direction de l'Accompagnement Social et de la Prévention qui sont détachés du Groupe et travaillent pour l'Action Sociale Territoriale de la Fédération Agirc Arrco.

L'ACCOMPAGNEMENT DU « BIEN VIEILLIR » CHEZ SOI AVEC L'AGIRC ARRCO

Aujourd'hui en France, 1 personne sur 4 a plus de 60 ans (INSEE). Ce vieillissement démographique s'accompagne d'une hausse du risque de dépendance. Il est donc essentiel d'épauler les seniors afin qu'ils puissent vieillir chez eux en bonne santé le plus longtemps possible.

Face à cet enjeu de santé publique, **le Groupe Ircem s'engage pour optimiser l'espérance de vie sans incapacité de ses clients**. Il soutient pour cela des projets de prévention de la perte d'autonomie et qui participent à l'amélioration de la qualité de vie des seniors.

Pour permettre à nos clients de vivre au mieux l'avancée en âge, **notre Action Sociale contribue au financement des Centres de Prévention Agirc-Arrco**, présents dans toute la France et dédiés au « Bien Vieillir ».

Le Groupe Ircem s'associe également aux actions de l'Agirc-Arrco pour le « Bien Vieillir » : organisation de conférences, espaces idées « Bien Chez Moi », aide à domicile momentanée, « Sortir Plus » pour les personnes de 75 ans et plus...

L'objectif ? **Vivre en meilleure santé le plus longtemps possible, chez soi, et retarder la nécessité d'une prise en charge.**



© Freepik / wirestock

UN ACCOMPAGNEMENT SOCIAL RENFORCÉ SUR L'AIDANCE

Dans le cadre des axes prioritaires de la Fédération Agirc-Arrco, **nous avons étoffé en 2025 notre offre d'interventions sociales sur la thématique de l'aide.**

Plus de 11 millions de Français viennent en aide à l'un de leur proche, dépendant ou en perte d'autonomie, pour les tâches de la vie quotidienne (IPSOS). 1 Français sur 5 apporte une aide régulière à un proche en situation de handicap ou de perte d'autonomie due à l'avancée en âge ou à la maladie.

Être aidant, c'est apporter un soutien régulier et fréquent à une personne dans les tâches quotidiennes telles que les soins personnels, les démarches administratives, l'accompagnement aux rendez-vous, le soutien moral... **Pour nos publics, cela peut signifier être aidant à la fois à titre professionnel et à titre personnel.** Que cela soit pour quelques heures par semaine ou à temps plein, cet engagement a un impact sur leur vie personnelle et professionnelle.

Au titre de son Action Sociale, le Groupe Ircem propose **une offre de services et d'interventions financières adaptées aux besoins des clients qui occupent les rôles d'aidants ou sont aidés par un proche** :

formation, réseau d'entraide, solutions de répit, aides individuelles pour faire face au coût du maintien à domicile... Des solutions pratiques pour lutter contre le désarroi et l'isolement qui peuvent découler de cette situation, tant pour l'aidant que pour la personne aidée.

Ces interventions sociales destinées aux bénéficiaires Ircem sont complémentaires aux solutions et ressources proposées par la Fédération Agirc-Arrco : guide des salariés aidants, site Ma Boussole Aidants, site JEDA (Jeunes Et Déjà Aidants).



UNE ÉTUDE SUR LES AIDANTS EN ZONE RURALE

En 2025, Agrica, l'Ircem et la MSA ont souhaité s'associer afin d'appréhender plus finement le vécu et les besoins des aidants résidant en milieu rural.

La réalisation de cette enquête visait à poursuivre la qualification de l'offre à destination des aidants, en tenant compte d'éventuelles spécificités liées au milieu rural.

Cofinancée par Agrica et l'Ircem, cette enquête a été réalisée auprès de 900 aidants résidant en milieu rural et a recueilli les témoignages directs d'une quinzaine de proches aidants pour approfondir la particularité des besoins en ruralité.

Les résultats détaillés de l'étude seront communiqués courant 2026.

UN ACCOMPAGNEMENT POUR OPTIMISER LE PASSAGE DE LA VIE ACTIVE À LA RETRAITE

L'action sociale Ircem Agirc-Arrco propose une offre de service pour « anticiper le départ à la retraite » afin d'aider les futurs retraités à préparer leur passage de la vie active à la retraite, et à appréhender sereinement ce changement de vie. L'objectif est **d'agir sur ce qui peut freiner un départ à la retraite réussi en amont de leur départ à la retraite** :

- Manque d'informations fiables, synthétiques et adaptées concernant leurs droits, les démarches à réaliser, les impacts financiers, les ressources mobilisables, les échéances ;
- Futurs retraités qui repoussent, sous-estiment ou ignorent ce qu'ils doivent préparer et/ou ce que le passage à la retraite peut impliquer ;
- Accès à l'information ou aux services d'accompagnement dispersé et pas toujours lisible ou facilement accessible.



Par ailleurs, le passage à la retraite est une étape de vie qui implique une réinvention du quotidien, en termes d'occupation, de rythme, de sentiment d'utilité sociale, de vie familiale, et qui peut être génératrice d'isolement, de rupture sociale, de fragilisation financière, de perte de repères, de baisse d'activité physique...

Les stages de préparation à la retraite proposés par l'action sociale Ircem Agirc-Arrco sur une journée visent à **répondre de manière collective aux principales interrogations des futurs retraités relatives** :

- Au droit à la retraite : comment s'informer sur sa situation, accéder à son relevé de carrière, à ses points de retraite, démarches à effectuer ;
- Aux activités et relations sociales : comment réussir la transition, se fixer de nouveaux objectifs, trouver un nouveau rythme de vie ;
- A la prévention : comment agir pour rester en forme et acquérir les bons réflexes santé, bénéficier des parcours de prévention proposés par les caisses de retraite complémentaire et les centres de prévention Agirc-Arrco, être accompagné en tant qu'aidant.

Indicateurs de réalisation 2025 : **32 sessions organisées dans toute la France ont permis de former 338 bénéficiaires** (273 en 2024).

Quelques indicateurs d'impact :

- 75% des participants déclarent avoir la capacité d'appliquer les connaissances acquises durant les sessions de préparation à la retraite
- 83% des participants s'estiment en capacité de définir leur projet de départ à la retraite à l'issue des sessions.

ÊTRE À L'ÉCOUTE ET SERVIR NOS PUBLICS

IRCEM PLUS : UN ÉCHANGE QUI PERMET UN DIAGNOSTIC COMPLET ET DES RÉPONSES ADAPTÉES, AU NIVEAU DE L'IRCEM OU DANS L'ÉCO-SYSTÈME

Ircem Plus, service d'accompagnement à distance des parcours de vie par notre partenaire DomPlus, assure son soutien dans toutes les étapes du quotidien des clients.

Ce service ECO (Ecoute, Conseil, Orientation) a été mis en place pour **apporter un soutien, une écoute et des réponses aux problématiques et aux situations de fragilités** diverses que nos publics peuvent rencontrer dans leur quotidien (stress, surcharge de travail, perte d'un proche, accident, difficultés familiales, maladie, handicap...).

Cet accompagnement renforcé vise à **trouver ensemble des solutions** afin d'agir sur ces situations qui peuvent affaiblir leur bien-être et leur quotidien et de mettre en relation les publics avec des acteurs de proximité.



CERTIFICATION ISO 9001 : UN GAGE DE CONFIANCE ET DE PERFORMANCE DURABLE

Homologué ISO 9001 depuis 2006, le Groupe Ircem est le 1er organisme de Protection Sociale certifié pour TOUTES ses activités. Nous sommes audités tous les 3 ans pour pouvoir conserver cette Certification, avec des audits volontaires intermédiaires qui concernent quasiment tous les services de l'entreprise.

Cette démarche initiée depuis presque 20 ans continue d'accompagner aujourd'hui la Stratégie et la Transformation du Groupe Ircem.

Nous considérons que les actions mises en place sont gage de performance, de fiabilité et de pérennité de l'entreprise et de toutes ses activités.

Plus globalement notre Politique Qualité permet d'asseoir les principes suivants :

- **Une vision centrée sur le client**, à l'écoute de ses besoins et de sa satisfaction
- **Le respect des réglementations** qui nous sont applicables
- **Un Système de Management de la Qualité (SMQ)** construit selon une approche processus qui doit décloisonner l'entreprise
- **Une analyse des résultats** en termes de satisfaction clients et de performance interne pour mettre en œuvre une amélioration continue
- **Une implication de la Direction Générale** qui définit la stratégie, la politique d'objectifs et les priorités

Le principal objectif du Groupe Ircem, à travers cette démarche qualité, est de comprendre, anticiper et satisfaire les attentes de nos publics pour leur proposer des offres de service adaptées à leurs événements de vie.

Pour cela nous avons mis en place des indicateurs au niveau interne, tels que des enquêtes de satisfaction qui jalonnent le cycle de vie du client. Le Groupe Ircem a également structuré son organisation en se dotant d'outils de mesure de sa performance, en vue d'une amélioration continue de son mode de fonctionnement.

QU'EST-CE QUE LA CERTIFICATION ISO 9001 ?



La certification ISO 9001 est la norme de management la plus déployée et reconnue sur le plan international. Concrètement, les entreprises s'engageant dans un processus de certification ISO 9001

indiquent à leurs publics qu'elles ont mis en place une démarche Qualité et qu'elles s'investissent dans l'**amélioration continue de leur performance et de la satisfaction de leurs clients.**

PROTECTION DES DONNÉES CLIENT

Dans le cadre de nos activités, nous sommes amenés à collecter et traiter les données de nos publics.

Afin de mettre en place des mesures de protection et de sécurité des données adaptés, nous avons nommé **depuis 2016, un Délégué à la Protection des Données (DPO) et Responsable de la Sécurité des Systèmes d'Information (RSSI)**, directement rattaché au Directeur Général. Le service DPO/RSSI est composé de cinq collaborateurs. Des relais RSSI/DPO existent également dans les services.



Pour assurer la protection des données personnelles de nos publics, nos collaborateurs ont accès aux dossiers des clients à travers des habilitations liées à l'emploi qu'ils exercent. Chacun s'engage, à travers la charte de confidentialité, à ne divulguer aucune de ces informations, aussi bien pendant sa période d'emploi au sein du Groupe Ircem qu'après son départ. Ces actions s'accompagnent par la formation de nos collaborateurs : **100% des nouveaux entrants sont formés au Règlement Général sur la Protection des Données (RGPD) et sensibilisés à la cybersécurité via 2 modules de formation.**

Par ailleurs, l'ensemble des données de nos publics sont stockées dans des serveurs informatiques certifiés HDS (hébergeur de données de santé) et ISO 27001 : 2017, norme relative à la sécurité de l'information. Ces certifications assurent la sécurité renforcée des données personnelles, pour les protéger contre les risques de perte, vol ou piratage.

Enfin, nous nous assurons que nos partenaires contractuellement liés s'engagent à mettre en œuvre des mesures techniques et organisationnelles appropriées, répondant aux exigences du RGPD et garantissant la protection des droits de la personne concernée.

COMPLÉMENTARITÉ AVEC L'AGIRC ARRCO POUR LA RETRAITE COMPLÉMENTAIRE

Pour accomplir leur mission, la Fédération Agirc-Arrco et les institutions de retraite Complémentaire collectent et traitent de nombreuses données à caractère personnel : état civil des cotisants et des retraités, coordonnées électroniques et postales, données professionnelles, données bancaires, numéro de sécurité sociale...

La Fédération et les institutions Agirc Arrco entrent donc dans le champ d'application de la loi française Informatique et Libertés et du règlement général sur la Protection des données (RGPD).

Le RGPD définit, pour tous les organismes qui traitent des données personnelles clients dans le cadre de leurs activités, des obligations à la fois destinées à responsabiliser ces organismes et à renforcer les droits des personnes concernées. Notamment pour le droit d'accès aux données, le droit de rectification des données inexactes ou incomplètes, le droit de s'opposer à ce que les données soient utilisées, et le droit d'en obtenir l'effacement.

Il existe à ce titre un accord de responsabilité conjointe des traitements des données de la retraite complémentaire, et un Comité de Protection des Données de la Retraite Complémentaire (CDPO) qui veille à la mise en œuvre de l'accord de responsabilité conjointe et des procédures correspondantes.

LA SATISFACTION CLIENT : AU CŒUR DE NOS PRIORITÉS

La force de notre Groupe repose notamment sur la confiance de nos publics. Dans un souci constant d'amélioration de la qualité de nos services, nous accordons une grande importance à l'écoute de nos publics.

Depuis 2016, la fédération AGIRC-ARRCO mène des enquêtes de satisfaction auprès des nouveaux retraités et des cotisants ayant effectué une mise à jour de leur carrière. Les résultats de l'enquête 2025 pour l'Ircem sont très encourageants :

- Les nouveaux retraités expriment leur satisfaction quant à la gestion de leur dossier retraite, attribuant une note moyenne de **8,5/10** au Groupe.
- Les cotisants ayant procédé à une rectification de carrière évaluent nos services à **8,1/10** en moyenne.

Ces résultats soulignent la qualité de notre accompagnement tout au long du parcours de nos assurés, de la vie active à la retraite. Ils mettent en lumière nos points forts tout en nous offrant des opportunités d'amélioration, renforçant ainsi notre engagement à évoluer et à répondre encore mieux aux attentes de nos publics.



Satisfaction client :

Gestion des dossiers retraite

8,5/10

(8.3/10 en 2024)

Rectification de carrière

8,1/10

(7.4/10 en 2024)

Indemnisation arrêt maladie

8,4/10

(8.6/10 en 2024)

Indemnisation de Départ Volontaire à la Retraite

7.6/10

(7.4/10 en 2024)

(Données 2024)

03



ACCOMPAGNER NOS COLLABORATEURS

Nous estimons nécessaire de créer les conditions en interne d'une **mobilisation positive** de l'ensemble des collaborateurs de notre Groupe. L'expression de cette mobilisation s'exprime au travers de notre charte des valeurs : **confiance, mieux-vivre, inclusion et être précurseur.**

-
- Chiffres clés du Bilan Social 2025 et de la Diversité Ircem
 - Pacte pour le Mieux Vivre Durable
 - L'expérience collaborateur Ircem
 - La QVCT au sein de l'entreprise
 - L'Ircem s'engage pour ses collaborateurs aidants
 - Protéger et Responsabiliser les Collaborateurs

CHIFFRES CLÉS DU BILAN SOCIAL 2025

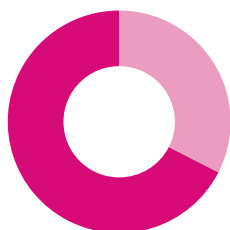
L'EMPLOI



566
collaborateurs



67%
femmes



33%
hommes



32%
employés

37%
agents de
maîtrise

31%
cadres



522
salariés formés

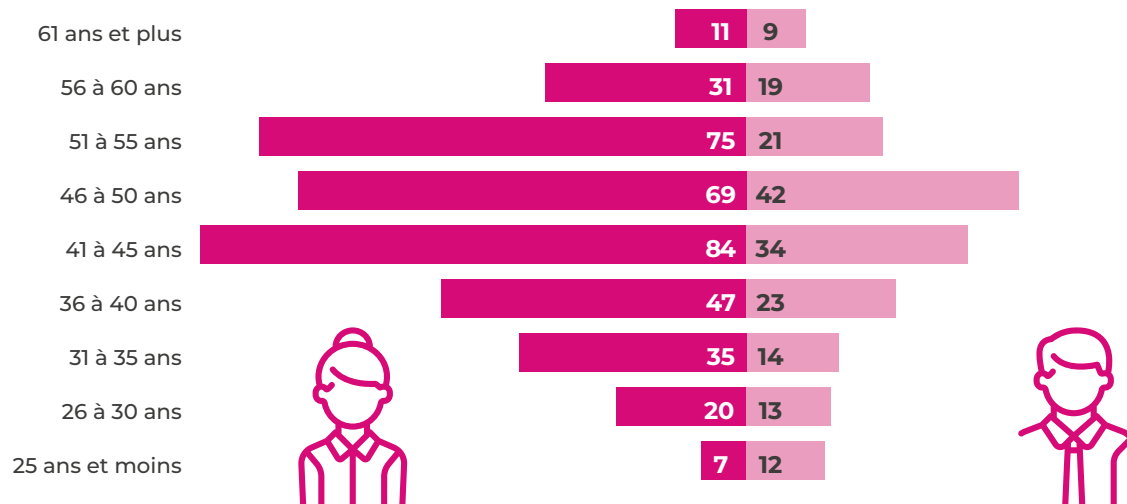
36
embauches

68
salariés en
temps partiel

8,9%
absentéisme

89

salariés avec une évolution
de carrière (catégorie, niveau
ou classe supérieure)



DES CHIFFRES ET DES ACTIONS AU SERVICE DE LA DIVERSITÉ

LA CHARTE DE LA DIVERSITÉ

Dès 2005, en signant la Charte de la diversité, nous nous sommes engagés à lutter contre toute forme de discrimination et à mettre en place une démarche en faveur de la « diversité ». Nous avons mis en œuvre une **politique de gestion des Ressources Humaines** centrée sur la **reconnaissance et la valorisation des compétences individuelles**.



Signer la Charte c'est :

- Manifester son engagement en faveur de la **non-discrimination** et de la **diversité**
- Favoriser l'**égalité des chances** face à l'emploi, la cohésion et l'équité sociale
- Améliorer la **performance** de l'entreprise
- Adhérer aux 6 principes révisés en 2018

Dans les faits, les recruteurs sont formés régulièrement aux enjeux de la diversité pour les entreprises et à intégrer les principes de la non-discrimination dans leur processus de recrutement. Ci-après les résultats de ces actions :

6 NATIONALITÉS

**ALGÉRIE, BELGIQUE, FRANCE,
GUINÉE, MAROC, SÉNÉGAL**

L'Ircem s'emploie à faciliter les démarches administratives concernant l'embauche et l'attestation de travail de ses collaborateurs

ÉGALITÉ PROFESSIONNELLE HOMMES - FEMMES

Inscrite dans la lutte contre la discrimination et le sexisme, notre UES a obtenu au titre de l'index égalité femmes-hommes 2025 un résultat de :

92 / 100

EMPLOI DE JEUNES ET DE SÉNIORS



JEUNES

- 19** salariés âgés de 25 ans et moins
- 14** contrats d'apprentissages et 1 passé en CDI
- 14** stagiaires (> à 1 semaine)
- 20** enfants de collaborateurs qui ont pu découvrir l'entreprise durant l'été



ALTERNANCE

L'Ircem, par l'intermédiaire de ses maîtres d'apprentissage et tuteurs, s'attache à favoriser :

- Les conditions d'accueil
- D'encadrement
- De suivi des alternants
- De participer aux formalités d'appréciation et de validation du diplôme

L'Ircem a mis en place une campagne de tutorat annuelle, visant à accompagner tous les tuteurs dans leur fonction en leur proposant une formation spécifique, en les invitant à formaliser leur accompagnement via un outil de suivi spécifique. Tout tuteur ayant bien formalisé son engagement auprès de l'alternant se voit verser une prime à la fonction tutorale.

En 2025, 8 nouveaux collaborateurs - nouveaux tuteurs, ont bénéficié de la formation à l'exercice de la fonction tutorale. La durée moyenne de l'accompagnement consacré par les tuteurs est de 47 heures.



SENIORS

- 166** salariés âgés de 51 ans et plus
- 4** recrutements de salariés âgés de 51 ans et plus

RÉDUCTION HORAIRE PLUS DE 60 ANS

Une réduction d'horaire de 2h30 par semaine est accordée aux salariés de plus de 60 ans. Elle est portée à 5h par semaine pour les intéressés ayant atteint 63 ans. Les modalités de mise en œuvre sont fixées avec le service RH et votre direction.

Pour les salariés de plus de 60 ans dont le temps de travail est exprimé en forfait jour, la réduction est d'1 jour par mois. Elle est portée à 2 jours par mois lorsque les intéressés atteignent l'âge de 63 ans.



EMPLOI DE PERSONNES EN SITUATION DE HANDICAP

L'insertion professionnelle des personnes handicapées **dépasse la simple contrainte légale** pour ouvrir une réflexion plus large sur notre entreprise, nos valeurs, notre organisation.

Nous favorisons l'emploi de personnes en situation de handicap

En 2024, **68** salariés disposaient d'unités bénéficiaires tandis que l'obligation légale d'emploi est de 24 bénéficiaires.

12% de collaborateurs en situation de handicap

1 référent handicap qui s'occupe notamment de l'adaptation des postes de travail



SPÉCIFICITÉ DU TRAVAILLEUR HANDICAPÉ (RQTH) À L'IRCEM

Notre Convention Collective accorde une réduction d'horaire de 5h par semaine, rémunérée et au prorata temporis, aux salariés supportant un handicap au sens de la législation sur l'emploi des personnes handicapées dans l'entreprise, à leur demande, et quel que soit leur âge.

Les modalités de mise en œuvre sont fixées par accord entre chaque intéressé et la direction, sous justificatif de la notification MDPH.

Pour les salariés dont le temps de travail est exprimé en forfait jours, la réduction est de deux jours par mois

UN SOCLE STRATÉGIQUE, LE PACTE POUR LE MIEUX VIVRE DURABLE

Le Pacte du Mieux-Vivre Durable s'inscrit au cœur de la politique humaine et sociale de long terme « pour le mieux-vivre » du Groupe Ircem traduisant la volonté de créer un environnement porteur pour tous les collaborateurs, sans distinctions. L'idée fondamentale étant que, pour concrétiser notre ambition d'accompagner au mieux nos publics, nous nous appuyons sur **un dividende social généré grâce aux efforts de l'ensemble des collaborateurs dans leurs fonctions, au quotidien.**

Viser le mieux-vivre partagé et le bien-être, aussi bien pour nos publics que notre collectif de collaborateurs.



Ce Pacte a pour objectif de renforcer la cohésion et l'engagement autour de valeurs partagées : confiance, inclusion, innovation, mieux-vivre.

Point important : ce Pacte a été conçu avec un prérequis essentiel, celui d'un espace de co-construction et d'incitation à l'engagement, notamment avec la mise en œuvre de projets engageants et collaboratifs, un laboratoire intrapreneurial et des actions citoyennes et solidaires.

A titre d'illustration, **3 sujets ont été réalisés en mode participatif en 2025 :**

- La participation à la Tournée « Ircem Tour »
- L'expression participative « revisitons nos valeurs »
- Le projet immobilier « IMAGINE »



PARTICIPATION DES COLLABORATEURS À LA TOURNÉE « IRCEM TOUR »

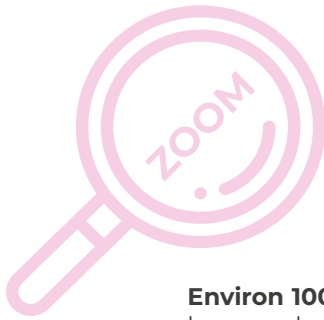
Cesont environ **250 collaborateurs** qui ont pu assister à la diffusion du documentaire « Essentiel-les » dans toute la France, en accueillant les publics et partenaires Ircem.

À chaque étape, les collaborateurs, publics et partenaires ont pu nourrir des discussions profondes et enrichissantes basées sur leurs vécus respectifs avec l'Ircem.

De façon quasi unanime, le documentaire a suscité une forte adhésion émotionnelle et est perçu comme réaliste, émouvant et valorisant en mettant en lumière des métiers souvent invisibilisés.

Pour les collaborateurs, au-delà de rencontrer les clients, **c'est une opportunité concrète de nourrir la culture Clients de l'entreprise** et également une belle occasion pour sortir des silos et découvrir ses collègues dans un autre contexte !





EXPRESSION PARTICIPATIVE « REVISITONS NOS VALEURS »

Environ 100 collaborateurs ont participé aux Ateliers « revisitons nos valeurs » sur le second semestre 2025.

Ces ateliers collaboratifs ont eu pour objet de réfléchir ensemble à la manière de faire vivre nos nouvelles valeurs au quotidien : **Confiance, Inclusion, Mieux vivre, Précurseur.**

Ces ateliers ont été l'occasion de :

- Partager ce que ces valeurs signifient pour les collaborateurs et les managers
- Identifier des **comportements concrets** que chacun peut mettre en pratique en tant que collaborateur ou collaborateur « manager »
- Réfléchir à ce que nous pouvons faire ensemble, entre collègues, pour incarner ces valeurs dans notre quotidien professionnel car **chacun a un rôle à jouer dans cette dynamique collective.**

Ces ateliers s'inscrivent pleinement dans notre démarche de transformation et sont un investissement pour renforcer la cohésion, l'engagement et la qualité de notre fonctionnement collectif.

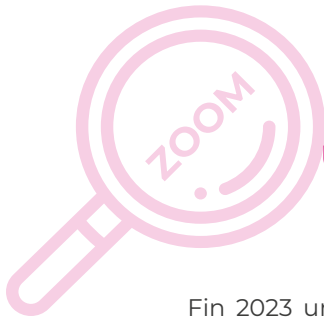
En complément des ateliers certains collaborateurs ont pu exprimer leur vision de chaque valeur, comme Laurence Vandermeersch - service MOA à la DOAC - Direction des opérations Assurantielles et Concurrentielles



Témoignage de Laurence Vandermeersch, collaboratrice Ircem

Cela fait maintenant 25 ans que j'ai rejoint l'Ircem. Mon parcours est un véritable témoignage de ce que la confiance peut accomplir. En commençant en tant que gestionnaire de prestations, j'ai pu évoluer et occuper le poste de manager que je tiens aujourd'hui. Cette évolution, je la dois en grande partie à la confiance que mes supérieurs ont placée en moi, année après année.

La confiance, pour moi, c'est un engagement quotidien. C'est ce qui nous motive à donner le meilleur de soi-même. Cela veut dire aussi respecter nos règles, notre engagement et communiquer de manière transparente.



PROJET IMMOBILIER « IMAGINE » UN PROJET ENGAGEANT ET COLLABORATIF

Fin 2023 une démarche participative de Transformation du Groupe Ircem a été lancée. Cette initiative a pour objectif de mettre en place des améliorations de nos pratiques collaboratives, afin de concrétiser notre plan stratégique Cap 2027 et faire face à nos défis futurs.

Dans ce contexte, les études menées sur le siège historique de l'entreprise Ircem situé à Roubaix ont abouti au fait qu'il ne serait pas possible de répondre à une obligation du Décret Tertiaire dans des coûts raisonnables .

imagine



Les instances du Groupe ont donc validé en octobre 2024 un projet immobilier pour son futur siège social qui se trouvera sur Villeneuve d'Ascq, dans la zone Business Pole des Prés.

Ce projet immobilier du Groupe Ircem est une des initiatives majeures et uniques d'engagement collectif du Groupe Ircem avec comme enjeux :

- Promouvoir les valeurs sociales et citoyennes de l'Ircem en tant qu'entreprise engagée et ouverte sur le territoire
- Assurer le bien être et le bien vivre des collaborateurs
- Adapter l'Ircem aux enjeux écologiques

L'année 2025 a vu la concrétisation de ce projet engageant et collaboratif avec la mobilisation de 30 ambassadeurs collaborateurs autour du projet, qui ont notamment visité des sites inspirants et travaillé sur le macro et le micro-zoning en 2025.

LES ACTIVITÉS RH AU SERVICE DE L'EXPÉRIENCE COLLABORATEUR

LE RECRUTEMENT

Afin de favoriser un parcours candidat lisible et complet, nous suivons un **processus de recrutement type mais configurable** selon le métier :

- Un premier échange téléphonique permet de valider la poursuite du processus de recrutement
- Une rencontre avec le partenaire RH référent est suivie d'un entretien avec le manager direct du poste à pourvoir
- Un interlocuteur supplémentaire métier peut venir compléter les aspects plus opérationnels et techniques du poste
- Enfin la rencontre du N+2 vient apporter à nos candidats une vision plus large de notre environnement et confirmer la projection mutuelle d'une future collaboration.

[> Notre site de recrutement](#)

[> Notre page LinkedIn](#)



L'INTÉGRATION

Chaque nouveau collaborateur bénéficie d'un **parcours d'intégration « nouveaux arrivants »**, personnalisé en fonction du poste occupé. Ce dispositif est co-construit avec le service des ressources humaines et les managers. Le nouveau salarié est accompagné tout le long de son parcours par son « **parrain** », un salarié-ressource sur lequel il peut s'appuyer et à qui il peut poser toutes ses questions.

Des entretiens de reprise d'activité ont également été mis en place pour les collaborateurs absents depuis plus de 90 jours.

LES CAMPAGNES D'ENTRETIENS

Nous avons à cœur d'accompagner chaque collaborateur dans son développement professionnel. C'est pourquoi nous avons mis en place plusieurs temps d'échange structurés avec le manager pour suivre leur évolution, ajuster ses objectifs et répondre à ses besoins en formation et développement des compétences.

- **L'entretien annuel** : Un moment clé pour faire le bilan de l'année écoulée, définir les objectifs pour l'année à venir et échanger sur les aspirations professionnelles.
- **L'entretien « mi-année »** : Un point d'étape pour suivre l'avancement des objectifs et recenser les besoins en formation afin d'adapter le parcours de développement.
- **L'entretien professionnel** : Un temps d'échange obligatoire consacré à l'évolution de la carrière, les perspectives d'évolution et les moyens mis en œuvre pour accompagner le collaborateur.
- **Le bilan du parcours professionnel** : Un rendez-vous essentiel pour faire le point sur le parcours, les formations suivies et envisager les perspectives d'évolution au sein du groupe.
- **Un suivi spécifique pour les cadres au forfait** : un entretien dédié à ce statut est proposé. Il permet de s'assurer de l'adéquation de la charge de travail avec le contrat et d'échanger sur l'équilibre professionnel.

En 2025, 2 nouveautés concernant l'entretien annuel :

- **Une nouvelle rubrique sur la charge de travail** fait son apparition. Elle permet de recueillir le ressenti de l'ensemble des collaborateurs, et non plus seulement les cadres au forfait.
- **Une question est posée sur l'efficacité des formations suivies**, conformément aux recommandations de l'audit. Elle vise à mieux mesurer leur impact sur la performance individuelle.



LE DÉVELOPPEMENT DES TALENTS ET DES COMPÉTENCES

LES DISPOSITIFS DE FORMATION

La formation est un levier de progrès. Nous avons une volonté forte de nous entourer de **collaborateurs qualifiés pour relever les nouveaux défis** de la protection sociale. Nous envisageons nos collaborateurs comme des collaborateurs, acteurs impliqués dans la co-construction pour nous permettre de progresser et d'innover. Pour autant, nous favorisons la formation tout au long de la vie professionnelle.

Ainsi, en 2025, la formation professionnelle continue demeure un élément essentiel de la performance de nos équipes en représentant **4,09%** de la masse salariale*.

La formation aux métiers et outils opérationnels de notre Groupe est assurée par une **équipe dédiée**.

Toutes formations confondues, **522 salariés** ont bénéficié d'un stage de formation totalisant ainsi **17 114 heures** en 2025.

Nous encourageons et favorisons la mise en œuvre de **contrats en alternance** avec pour objectif l'obtention d'un diplôme ou d'une certification.

Tout salarié peut bénéficier de formation professionnelle continue. Elle a pour objectif de favoriser le développement de leurs compétences, de permettre le maintien dans l'emploi et de développer leur employabilité. Tout salarié peut donc bénéficier, sous conditions, des différents dispositifs lui permettant de développer ses compétences et ce, tout au long de sa carrière professionnelle.

LA MOBILITÉ PROFESSIONNELLE

La mobilité interne est favorisée par une **politique de recrutement** promue par la Direction Générale et relayée par la Direction des Ressources Humaines. Connue de tous, celle-ci est accessible dans notre Intranet ; il en est de même pour les offres d'emploi (CDI ou CDD).

Cette mobilité influe également sur les promotions. En 2025, **89 collaborateurs** ont bénéficié d'une évolution professionnelle (changement de statut, de classe ou de niveau d'emploi).



Le Groupe Ircem s'engage et favorise la mobilité interne. Un protocole d'accompagnement est mis en place et permet de recenser les besoins en formation et / ou d'accompagnement interne nécessaires à la prise de poste. Ce dispositif permet de s'assurer que tous les collaborateurs bénéficient d'un accompagnement personnalisé et efficient.



* Dont contribution unique à la formation professionnelle et l'apprentissage

LA QVCT AU SEIN DE L'ENTREPRISE

L'ORGANISATION DU TEMPS DE TRAVAIL

Nous avons négocié avec les partenaires sociaux des dispositions permettant de mieux **concilier les contraintes professionnelles avec la vie familiale**.

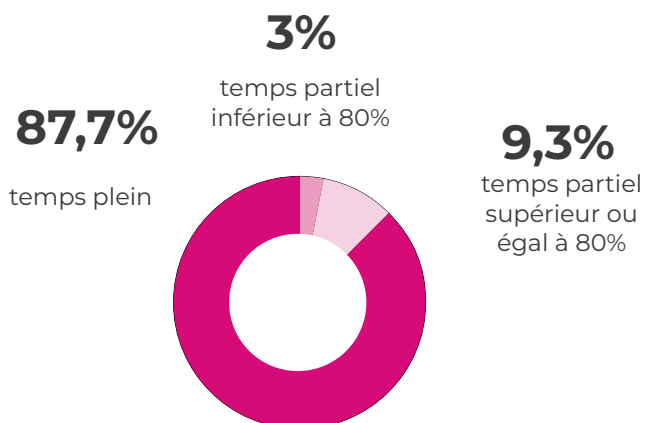
L'HORAIRE VARIABLE

Il nous importe de laisser à chacun la possibilité d'accomplir son temps de travail en l'adaptant à des conditions de vie personnelle et familiale. **Chaque membre du personnel détermine ainsi lui-même ses heures d'entrée et de sortie** pour qu'en fin de période déterminée, les heures de travail effectivement accomplies correspondent à la durée de temps de travail dû conformément au contrat de travail et au règlement de l'Institution.

Depuis janvier 2016, nous offrons à nos salariés **deux modalités complémentaires (facultatives) sur l'organisation du temps de travail** soit au choix : à la semaine 36h30 sur 4,5 jours ou 73 h sur deux semaines.

LE TEMPS PARTIEL

En 2025, **68 salariés bénéficiaient d'un contrat à temps partiel** dont 52 d'un temps partiel d'au moins 80%



LE TÉLÉTRAVAIL

Le Groupe Ircem précurseur ! Après une expérience d'évaluation, le télétravail a été lancé **fin 2014** à l'issue de la **signature d'un accord d'entreprise**. Initialement limité à 3 jours par semaine pour un collaborateur à temps complet et 2 jours pour un collaborateurs à temps partiel, **le télétravail a été élargi lors du premier confinement COVID**. Ainsi, chaque collaborateur a pu travailler de son domicile et la continuité de nos activités a pu être assurée grâce à une expérience du travail à distance déjà déployée.

LE COMPTE ÉPARGNE-TEMPS

Non obligatoire, le compte épargne-temps (CET) permet au salarié d'**accumuler des droits à congé rémunéré** en contrepartie des périodes de congés ou de repos non prises, ou de les transformer en rétribution monétaire (immédiate ou différée).

Chaque année, il est possible de positionner au CET :

- Jusqu'à 5 jours de congés payés,
- Les congés d'ancienneté,
- La totalité des jours de RTT



LE DIALOGUE SOCIAL AU SERVICE DE LA QVCT ET DE LA PROTECTION SOCIALE DES COLLABORATEURS IRCM

En tant que groupe paritaire, le dialogue social occupe une place importante dans notre organisation. Notre Direction et nos instances représentatives du personnel ont décidé de mettre en place une **politique de dialogue social transparente et constructive**. Cette démarche progressiste permet notamment la conclusion d'**accords collectifs innovants et structurants**.

Au-delà des négociations ponctuelles avec les organisations syndicales représentatives, notre politique de dialogue social se construit et s'exprime tous les mois lors des **rencontres mensuelles avec le Comité Social et Economique** (15 réunions (dont 3 extraordinaires) en 2025.



9 ACCORDS SIGNÉS EN 2025

- 14 janvier 2025 : accord égalité pro
- 14 janvier 2025 : avenant accord UES
- 7 février 2025 : accord remboursement transports collectifs
- 14 mars 2025 : accord NAO
- 26 juin 2026 : accord GEPP
- 20 octobre 2025 : avenant n°1 accord PPE + avenant n°1 accord PERECO + avenant n°1 accord intéressement
- 28 novembre 2025 : accord santé



26 COMMISSIONS TENUES EN 2025

- Commission égalité professionnelle : 4 réunions
- Commission Formation, veille technologique et évolution des métiers : 3 réunions
- Commission information et aide au logement : 4 réunions
- Commission climat social : 4 réunions
- Commission situations individuelles : 3 réunions
- Commission santé, sécurité et conditions de travail : 8 réunions

LE SAVIEZ-VOUS ?

Le dialogue Social désigne l'ensemble des discussions, échanges et négociations qui se tiennent entre la Direction d'une entreprise et les représentants des salariés. Ces échanges portent sur des sujets variés comme l'organisation du travail, les conditions de travail, la santé ou encore les salaires.

Il se matérialise par des réunions formelles, comité social et économique (CSE), négociations collectives, ou informelles selon les besoins de l'organisation.

L'IRCEM S'ENGAGE POUR SES COLLABORATEURS AIDANTS

Dans le cadre de sa stratégie RSE et RH du Pacte du Mieux-Vivre Durable de l'Ircem, le Groupe Ircem souhaite accompagner au mieux la situation de « salarié aidant » dans l'entreprise.

Effectivement ce sujet est un sujet de santé publique et il impacte forcément son équilibre pro-perso.

Il concerne 1 actif sur 5 en France en 2020.

En 2030, les études projettent qu'1 salarié sur 4 sera en situation d'aidance.

Pour profiter de la dynamique de la Journée des Aidants du 6 octobre, l'Ircem a lancé au dernier trimestre 2025 une large enquête avec **l'accompagnement de l'Association « Avec nos Proches »** qui sont experts dans l'écoute et l'accompagnement des aidants avec un traitement anonyme des informations.

Le questionnaire a été diffusé à l'ensemble des salariés et managers du Groupe Ircem afin d'identifier et comprendre la réalité de ses salariés aidants, et déterminer un plan d'accompagnement adapté à leurs besoins sur la base de données concrètes.

L'ensemble a été traité selon une approche de mesure d'impact social, permettant de mettre en évidence les effets concrets de la situation d'aidance sur la santé, la vie sociale et les différents besoins des salariés de l'Ircem.

Au bilan, ce sont 105 collaborateurs qui se reconnaissent vivre une situation d'aidance sur 260 répondants. **Au global de l'entreprise nous nous retrouvons donc complètement dans la statistique nationale d'un salarié sur 5 concerné.**

Les causes de ces situations sont dues principalement :

- Au vieillissement (40%)
- À la maladie (27%)
- Au handicap (27%)



BAROMÈTRE SOCIAL ÉVALUER LA SATISFACTION DES COLLABORATEURS

En 2025, le Groupe Ircem a mené un baromètre social en interrogeant tous les collaborateurs autour de ces diverses thématiques :

- Stratégie et valeurs
- Reconnaissance et développement
- Engagement et motivation
- Rémunération et avantages
- Communication et collaboration
- Conditions de travail
- Management et leadership

Le profil des répondants est en adéquation avec la composition de l'effectif à tous les niveaux.

Les résultats du baromètre social sont globalement positifs avec des moyennes supérieures à 3 sur 4 pour l'ensemble des thématiques, indiquant **une satisfaction générale des collaborateurs** : la majorité des collaborateurs se projette au sein du Groupe et exprime une bonne compréhension de la stratégie.





UNE SEMAINE AU SERVICE DU BIEN-ETRE DES COLLABORATEURS

En juin 2025, ce sont environ 230 collaborateurs qui ont participé à une ou plusieurs activités proposées par l'Ircem au titre de la Qualité de Vie et des Conditions de Travail, très en lien avec **notre valeur du Mieux Vivre**.

Au programme un concours de pas, des séquences découvertes d'improvisation ou des bols tibétains, massages proposés par les élèves des écoles de kiné des Hauts de France, pique-nique et bienfaits de la sieste, des marches découvertes de son éco-système proche à Roubaix et une distribution de fruits frais de saison.

Tout au long de la semaine, les collaborateurs ont pu bénéficier de nombreuses conférences grâce à notre partenaire Malakoff Humanis sur les TMS (troubles musculo-squelettiques), la gestion du stress ou encore sur la nutrition saine.



Au final des activités très appréciées ... et on se demande pourquoi on ne le ferait pas plus souvent ? C'est l'ambition que l'on se donne pour 2026.

PROTÉGER ET RESPONSABILISER

DES COLLABORATEURS PROTÉGÉS



LA SÉCURITÉ AU TRAVAIL

Pour garantir la sécurité des conditions de travail, sont organisés annuellement :

- La **formation des secouristes** tous les 2 ans (48 SST formés en 2025),
- La tenue d'**exercices d'évacuation**,
- Le suivi de son plan d'actions.

L'ensemble des collaborateurs sont régulièrement sensibilisés aux procédures évacuation et incendie.

Tous les membres de l'encadrement ainsi que les collaborateurs ayant l'habilitation se sont vus attribuer le rôle de serre-file en cas de déclenchement de l'alarme incendie.



LA PRÉVENTION SANTÉ

La prévention est un des métiers de notre Groupe. Cette expertise est mise à profit pour nos publics bien sûr mais aussi pour nos collaborateurs pour favoriser le plein emploi et le mieux-vivre en santé. Ces différents dispositifs sont pris en compte et travaillés dans le cadre de notre DUERP et du plan d'action remis à jour chaque année.

Ainsi, sont proposés aux volontaires :

- Une prise en charge de la **vaccination antigrippe annuelle** (depuis plus de 15 ans)
- Une **lutte contre la tabagisme** (depuis 2012) avec notamment le remboursement à hauteur de 100€ pour un traitement d'arrêt du tabac

De nombreux **conseils relatifs à la prévention santé** sont également apportés à nos salariés.

Une innovation en 2025 :

Dans le même esprit de Prévention Santé que pour nos bénéficiaires et publics Ircem (Détecter tôt pour Agir tôt) , le dispositif Tempoform a été expérimenté auprès de 5 collaborateurs.

L'expérimentation du dispositif ayant été concluante avec des retours très positifs de chaque « testeur », un partenariat triennal a été décidé à compter de 2026 à hauteur de 60 bilans par an.



UNE PROTECTION JURIDIQUE

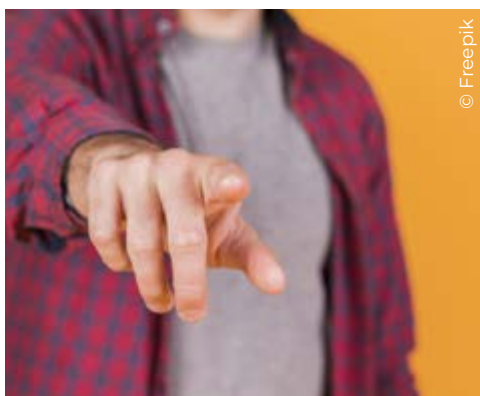
Tous nos salariés peuvent également avoir recours gratuitement à un **service d'assistance juridique**, par téléphone et par e-mail, afin de se faire accompagner par un expert du droit et obtenir des réponses personnalisées à leurs questions. Une **équipe de juristes, généralistes et spécialistes**, est ainsi à leur disposition sur de nombreux domaines d'intervention, tels que la défense du consommateur (clauses abusives, rétractations, assurances...), l'habitation (troubles du voisinage, loyers, déménagement, travaux...), la famille (mariage, séparation, donations...), le droit fiscal (impôts, épargne...). Notre partenaire propose régulièrement des conférences, en 2025 par exemple sur les thèmes « se protéger des escroqueries », « se constituer un patrimoine immobilier » ou encore « optimiser sa déclaration fiscale ».

UNE ÉPARGNE SALARIALE

Nous permettons à nos collaborateurs de constituer une **épargne en vue de recevoir un revenu différé**. Cette épargne permet notamment de compléter un revenu en fin de carrière ou d'accompagner un événement de la vie. 2 dispositifs d'épargne salariale :

- Un **Plan d'Épargne Entreprise** (PEE)
- Un **Plan d'Épargne pour la Retraite Collectif** (PERCOL)

Le Groupe Ircem a opté pour la mise en place d'un **dispositif incitatif** de placement en venant abonder les versements de tout ou partie de l'intéressement ou des versements volontaires.



RÉFÉRENTS DISCRIMINATION ET PLATEFORME D'ALERTE INTERNE

Deux référents et un référent éthique sont nommés pour être les points de contact pour tout collaborateur ayant le sentiment d'être victime de harcèlement sexuel, moral ou d'agissements sexistes.

De plus, dans la continuité de poursuivre notre lutte anticorruption et du respect de notre charte éthique, un **dispositif d'alerte VIRGILE** a été mis en place au sein de notre groupe. Accessible à tous depuis n'importe quel ordinateur, tablette ou smartphone, cet outil permet aux collaborateurs de réaliser des signalements en toute confidentialité et sécurité.

UN ACCOMPAGNEMENT DES SALARIÉS DANS LES DIFFICULTÉS DE LA VIE

Pour lutter contre les risques psycho-sociaux, nous avons mis en place un partenariat avec **REHALTO** afin d'**accompagner nos salariés dans les difficultés de la vie de tous les jours**. L'objectif du programme est de fournir des ressources professionnelles appropriées à nos salariés et à l'entreprise afin de **résoudre les difficultés qui affectent l'équilibre fonctionnel de nos salariés**.



DES COLLABORATEURS RESPONSABILISÉS

AGIR CONTRE LA CORRUPTION

Un projet de prévention, détection et gestion de la corruption a été initié conformément aux exigences réglementaires issues de la loi Sapin II du 09 décembre 2016.

L'objectif de ce projet est de mettre en place un dispositif efficace et efficient répondant à l'engagement de notre Groupe en matière de lutte contre la corruption.

A ce titre, plusieurs actions ont été menées autour de 3 grands axes :

- Tous nos collaborateurs sont **acteurs dans notre organisation** et **porteurs de nos valeurs**. Lorsqu'un collaborateur rejoint notre Groupe, de manière ponctuelle sur une courte mission, ou de manière plus pérenne, notre règlement intérieur lui est transmis. À cela, s'adjoint un **recueil de 4 chartes internes** qui doit faire l'objet d'une lecture avisée.
 - ✓ Charte éthique
 - ✓ Code de conduite anticorruption
 - ✓ Charte relative à l'utilisation et à la protection des données
 - ✓ Charte de bon usage des ressources informatiques et des moyens de communication
- En complément du référentiel de documents, **des actions de formation** ont été réalisées dans l'objectif de sensibiliser les collaborateurs aux éventuels cas de corruption et de les responsabiliser dans le cadre de l'outil de signalement. 156 personnes ont été formées en 2025 sur l'anticorruption, soit plus de 90% de la population cible (c'est la loi n° 2016-1691 de 2016 relative à la transparence, à la lutte contre la corruption et à la modernisation de la vie économique dite « sapin 2 » qui définit la population cible).
- Dans les procédures comptables existantes, **des contrôles comptables** sont formalisés, expliqués et mis en œuvre régulièrement pour couvrir les risques de corruption..



DIFFUSION D'UN MANUEL QUALITÉ

Certifié ISO 9001 dès 2006, nous plaçons la démarche Qualité au cœur de notre transformation et de notre stratégie, avec pour objectif de servir au mieux nos publics en leur proposant des services adaptés. Chaque collaborateur, au sein de l'organisation, doit avoir conscience de l'importance de sa contribution au projet global, comprendre son rôle et les enjeux de son travail, développer son autonomie dans un cadre clair.

La diffusion du manuel Qualité permet à tous nos collaborateurs de bénéficier d'un socle commun de connaissances sur le sujet. Il présente de façon synthétique notre environnement, notre fonctionnement et notre système de management, et s'applique à l'ensemble des produits et services délivrés à nos publics. Ce manuel est un levier structurant pour réussir nos projets, développer et favoriser l'innovation et la Culture client.

Tous les collaborateurs sont animés sur ce sujet, qui fait partie des critères de calcul de l'intéressement. Depuis 2024, le sujet est intégré dans le processus d'intégration des nouveaux collaborateurs.

04



AGIR **POUR LE BIEN COMMUN ET** **L'INTÉRÊT GÉNÉRAL**

Dans un contexte sociétal en pleine mutation, nous avons à cœur de jouer un rôle clé pour la Société. En s'appuyant sur nos valeurs, nous œuvrons chaque jour avec nos collaborateurs, nos partenaires et notre éco-système pour être un acteur majeur du « Mieux-Vivre » en France aujourd'hui et pour le futur.

-
- L'engagement de l'Ircem contre l'isolement social
 - La Fondation d'entreprise Ircem
 - Soutien de projets à impact social positif
 - Ircem acteur du développement local
 - Ircem acteur d'actions solidaires et citoyennes
 - Limiter l'impact de nos activités sur l'environnement et favoriser des partenaires RSE

L'ENGAGEMENT DE L'IRCEM CONTRE L'ISOLEMENT SOCIAL

QUELQUES ÉLÉMENTS DE L'ISOLEMENT SOCIAL EN FRANCE

« L'isolement social est la situation dans laquelle se trouve la personne qui, du fait de relations durablement insuffisantes dans leur nombre ou leur qualité, est en situation de souffrance et de danger »

Conseil Economique, Social et Environnemental.

Plusieurs études montrent également que de nombreuses maladies seraient aggravées par l'isolement social. Un Français sur cinq demeure confronté à la solitude chronique, une proportion qui demeure supérieure à celle mesurée avant le début de la crise sanitaire. **1 personne sur 3 est en situation de fragilité relationnelle** et n'a plus de réseau de sociabilité (amis, voisins, famille, collègues ou milieu associatif). Les plus précaires toujours plus exposés à l'isolement.



1 sur 3

nombre de personnes
en situation de
fragilité relationnelle*

21%

des personnes se
sentent seules*

1,3 million

personnes âgées
ne voyant jamais ou
quasiment jamais leur
famille**

36%

de personnes âgées
ont un sentiment de
solitude**

3,9 millions

personnes âgées
n'ayant pas ou
quasiment pas de
relations amicales**

530 000

personnes en
situation de mort
sociale**

Sources : *Études Solitudes 2023 et **Baromètre Petits Frères des Pauvres / CSA Research « Solitude et isolement : quand on a plus de 60 ans en France en 2021 »

ENGAGÉS CONTRE L'ISOLEMENT SOCIAL AUPRÈS DE PETITS FRÈRES DES PAUVRES

Le 12 mai 2025, l'Ircem et l'association Petits Frères des Pauvres ont signé une convention de partenariat. Ensemble, ils s'engagent à prévenir et lutter contre l'isolement des retraités du secteur grâce à une approche globale et des actions de terrain.

Cette collaboration s'inscrit pleinement dans la politique du Mieux-Vivre et du vieillissement en santé portée par l'Ircem, à travers sa Fabrique du Mieux-Vivre.

Pour **Serge Da Mariana, Directeur Général du Groupe Ircem** :

« Les salariés et retraités de l'emploi à domicile font partie des publics particulièrement exposés à des situations de fragilité d'isolement. Face à cet enjeu sociétal majeur, la lutte contre l'isolement nécessite une mobilisation collective et coordonnée. C'est tout le sens de notre collaboration avec les Petits Frères des Pauvres : une alliance fondée sur une vision commune, profondément humaine et multidimensionnelle de l'isolement, pour bâtir ensemble des réponses concrètes et durables »

Pour **Yann Lasnier, Délégué Général de l'association Petits Frères des Pauvres** :

« Nous sommes très heureux de ce partenariat avec le Groupe Ircem qui repose sur une vision humaine et partagée de la dignité et du lien social. En unissant nos forces, nous pouvons aller plus loin dans l'identification des fragilités et dans l'accompagnement de celles et ceux qui, souvent invisibles, souffrent de solitude et d'isolement. »

QUI SONT LES PETITS FRÈRES DES PAUVRES ?

C'est une Association reconnue d'utilité publique, fondée en 1946. Elle a été créée initialement pour soutenir les personnes âgées isolées, en priorité démunies au sens large et pour des publics plus jeunes. Ainsi Les Petits Frères des Pauvres mènent depuis près de 80 ans des actions de terrain, et bénéficient aujourd'hui d'une expertise reconnue et éprouvée en tant que **« chasseurs de solitudes »**.

3 MISSIONS SOCIALES



Accompagner



Agir collectivement



Témoigner et alerter



Dès 2025 notre partenariat avec les Petits Frères des Pauvres se décline selon ces 2 axes qui articulent innovation, formation et accompagnement de proximité :

- **Pré-repérer** au sein de ressortissants Ircem les personnes âgées pouvant potentiellement être en situation d'isolement et de précarité. Ce partenariat cible en priorité les retraités du secteur de l'emploi à domicile, soit un million de professionnels du secteur.
- **Sensibiliser et former** l'ensemble des salariés Ircem aux enjeux de l'isolement et au repérage de l'isolement dans leur vie de tous les jours en tant que citoyen. En 2025, un webinaire de sensibilisation a été ouvert à tous les salariés de l'Ircem et 50 collaborateurs ont été plus particulièrement formés à la détection de l'isolement social.



LA FONDATION D'ENTREPRISE IRCEM

La Fondation d'Entreprise Ircecm, créée en 2013, constitue un levier majeur de notre engagement social. Elle agit en faveur du maintien à domicile des publics fragiles, en particulier les enfants et adolescents atteints de **maladies rares** et de **maladies respiratoires** ainsi que et les personnes diagnostiquées de la **maladie de Parkinson**.

La Fondation d'Entreprise Ircecm a été prorogée, fin 2024 par le Conseil d'administration de la Fondation, pour une durée de 5 ans et a adopté un plan pluriannuel quinquennal allant de 2025 à 2029.

Ce plan repose sur la reconduction des deux axes historiques (les maladies rares et la maladie de Parkinson) et intègre un troisième axe dédié aux maladies respiratoires.

En 2025, **8 projets innovants ont été soutenus** sur la recherche médicale, le diagnostic et le développement de nouvelles solutions d'accompagnement.

En 2026, la Fondation poursuivra, avec la même exigence, ses missions pour améliorer la qualité de vie des malades et soutenir leurs aidants, en lançant un premier Appel à projets sur les maladies respiratoires.

Vous trouverez 3 de nos projets soutenus par la fondation dans les prochaines pages.



EN 2025



130 000€

montant alloué par la
Fondation d'Entreprise
Ircem pour les maladies
rares



188 924€

montant alloué par la
Fondation d'Entreprise
Ircem pour la maladie de
Parkinson



36 000€

montant alloué par la
Fondation d'Entreprise
Ircem pour les maladies
respiratoires

CHERCHONS ET INNOVONS POUR AMÉLIORER LA QUALITÉ DE VIE DES MALADES



MALADIES RESPIRATOIRES : POLLUTION ET INFECTIONS RESPIRATOIRES : COMPRENDRE, PROTÉGER ET PRÉVENIR



**Institut
Pasteur
de Lille**

Ce projet vise à mieux comprendre comment les cytokines IL-20 influencent les mécanismes de défense du poumon, avec l'espoir d'identifier des cibles thérapeutiques pour protéger l'arbre respiratoire.

Respirer un air pollué revient à exposer quotidiennement nos poumons à des agressions invisibles. Les particules fines, l'ozone ou encore les oxydes d'azote endommagent progressivement la barrière qui protège nos voies respiratoires, facilitant l'entrée de virus et de bactéries. Sous cette pression constante, le système immunitaire s'épuise : ses cellules deviennent moins efficaces et une inflammation chronique peut s'installer, augmentant le risque d'infections.

Au centre de cette réaction se trouvent des messagers immunitaires, les cytokines, dont la famille des IL-20. Normalement impliquées dans la réparation des tissus, elles peuvent, lorsqu'elles sont produites en excès, entretenir une inflammation délétère et accroître notre vulnérabilité aux agents infectieux.

Les travaux ont montré que les particules fines PM_{2,5} modifient profondément la réponse immunitaire pulmonaire. Ils révèlent notamment que les cytokines IL-20 jouent un rôle déterminant dans la sensibilité accrue à *Streptococcus pneumoniae*, une bactérie responsable de nombreuses pneumonies. Ces résultats ouvrent des perspectives de ciblage thérapeutique prometteuses.

Pour explorer ces pistes, nous avons développé des organoïdes — de véritables « mini-poumons » en 3D — qui nous permettent de tester nos hypothèses et d'évaluer de nouvelles stratégies de traitement.

Ce projet vise ainsi à mieux comprendre comment pollution et immunité interagissent pour, à terme, développer des solutions innovantes et renforcer la santé respiratoire dans un monde où la qualité de l'air devient un enjeu essentiel. Nous voulons in fine mieux protéger les personnes exposées à la pollution.



AMÉLIORONS LA QUALITÉ DE VIE DES MALADES ET DE LEURS PROCHES AIDANTS



MALADIES RARES : MISE EN PLACE D'UNE LIGNE D'ÉCOUTE ET D'ORIENTATION POUR LES MALADES ET LEUR FAMILLE

UN PROJET AU CŒUR DE L'ACCOMPAGNEMENT DE PATIENTS



La mucoviscidose est une maladie chronique qui transforme profondément le quotidien des familles. Elle fragilise leurs repères, met les relations à l'épreuve et confronte chacun à des émotions complexes telles que la culpabilité, l'impuissance ou la solitude. Elle impose également une réorganisation des équilibres affectifs, professionnels et sociaux.

L'accompagnement constitue l'axe central de ce projet. Soutenir les patients et leurs proches à chaque étape de la maladie, dans toutes les dimensions de leur vie — santé, scolarité, emploi, vie sociale — représente un enjeu majeur qui dépasse largement la seule prise en charge médicale.

Dans cette perspective, Vaincre la Mucoviscidose a souhaité déployer **une ligne d'écoute dédiée**.



Ce dispositif permet aux familles d'obtenir des réponses fiables à leurs questions et d'être orientées vers des bénévoles formés ou des professionnels de santé, avec 4 objectifs :

- **Humaniser l'accompagnement** avec un espace d'écoute chaleureux ;
- Orienter les bénéficiaires vers les services et les ressources les plus appropriés (professionnels de santé, aides financières, soutien psychologique...);
- Renforcer la coordination entre les familles, les professionnels de santé et l'association ;
- **Réduire les inégalités d'accès aux services**, quelle que soit la situation géographique ou sociale.

FACILITONS L'INFORMATION, SENSIBILISONS ET PARTAGEONS LES BONNES PRATIQUES



MALADIE DE PARKINSON : LA VIDÉO « PAS À PAS AVEC PARKINSON »



La Fondation d'Entreprise Ircem, engagée sur le **programme « Pas à Pas avec Parkinson »** depuis son lancement en 2022, a souhaité renforcer son soutien en contribuant à sa promotion. Avec cet objectif, elle a décidé de **financer la conception d'une vidéo, destinée à accroître la visibilité du programme et à faciliter l'accès à ses ressources pour l'ensemble des publics concernés.**

Créer une vidéo explicative pour présenter un programme de soutien destiné aux personnes atteintes de la maladie de Parkinson et à leurs aidants est aujourd'hui indispensable. Dans un contexte où le numérique joue un rôle central dans la diffusion de l'information, ce format renforce la visibilité du dispositif, en facilite la compréhension et favorise son appropriation par les bénéficiaires, tout en répondant aux exigences actuelles d'accessibilité et de pédagogie.

Ce format permet de rendre l'information plus claire et plus accessible, **en simplifiant la présentation du programme riche en dispositifs grâce à des explications visuelles et une narration fluide.**

Pour les nouveaux diagnostiqués et leurs aidants, la vidéo offre un repère simple et rapide. Elle leur permet de visualiser les services disponibles, de comprendre concrètement ce qu'ils peuvent attendre du programme et de savoir comment y accéder, ce qui allège leur charge mentale.

Enfin, en montrant clairement les bénéfices du programme et en rassurant sur son fonctionnement, elle encourage les inscriptions et la participation. **Elle permet aussi de toucher des personnes qui n'oseraient pas demander de l'aide ou qui ignorent l'existence de ce type de soutien.**



[Voir la vidéo](#)

UNE MISSION PHARE DE L'ACCOMPAGNEMENT SOCIAL : SOUTENIR DES PROJETS À IMPACT SOCIAL POSITIF AU SERVICE DE L'INTÉRÊT GÉNÉRAL

Au-delà des interventions individuelles ponctuelles et non récurrentes présentées en Partie 2, nous nous attachons à soutenir et accompagner des projets collectifs, locaux ou nationaux, qui servent l'Intérêt Général.

En 2025, l'action sociale Ircem Agirc-Arrco a soutenu **15 projets** portés par des structures d'intérêt général, afin de répondre à des besoins territoriaux non couverts.

L'action sociale Ircem Agirc-Arrco porte effectivement une attention particulière, via les financements qu'elle octroie, aux zones confrontées à des tensions sociales ou démographiques afin d'adapter les réponses aux besoins locaux.

Ces projets s'inscrivent dans les axes prioritaires de l'action sociale Agirc-Arrco en faveur du bien vieillir et du soutien aux aidants, notamment :

- **le soutien à l'autonomie des personnes âgées et le maintien du lien social ;**
- **la lutte contre certaines fragilités sociales, telles que la fracture numérique ;**
- **les solutions de répit à destination des aidants.**

Le montant de ces subventions s'élève à 276 010 €.

L'action sociale Ircem Agirc-Arrco soutient également des solutions d'hébergement permettant de diversifier les possibilités de choix de vie, adaptées à l'avancée en âge en perte d'autonomie : solutions qui maintiennent à domicile, qui favorisent le lien social et l'autonomie des personnes âgées, des aidants et des publics fragilisés, dans une logique de prévention et de maintien du lien social.

En 2025, **46 projets** ont été soutenus, pour un montant total de **2 856 628 €**.

Ces projets visent à :

- accompagner la transformation des établissements pour faire face aux enjeux du vieillissement, notamment en améliorant les conditions de vie et d'accueil des résidents ;
- soutenir le déploiement d'un habitat plus inclusif et solidaire ;
- développer des lieux de vie pour les familles et les aidants.

Ces interventions de soutien aux solutions d'hébergement portent aussi une démarche RSE globale en tenant compte de la transition écologique et climatique en cours. Ainsi nous soutenons des solutions qui favorisent la plupart du temps la rénovation énergétique, la sobriété des usages et la durabilité du bâti, à travers la conception des projets et les matériaux utilisés.

HABITAT

Objectifs :

- Accompagner les établissements médico-sociaux dans leur transformation face aux enjeux du vieillissement
- Soutenir le déploiement d'un habitat plus inclusif, participatif et solidaire



CRÉATION DE LA RÉSIDENCE AUTONOMIE JEANNE ET LÉON (85)

RÉALISATIONS

Création d'une Résidence Autonomie de 72 places (66 logements).

OBJECTIFS

L'établissement a été créé sur la base d'un nouveau concept médico-social dont l'objectif est le maintien à domicile des personnes âgées, par la prise en charge, en résidence autonomie, du « syndrome gériatrique de la fragilité ».



Ainsi, « Jeanne et Léon » a mis au point un programme innovant de réhabilitation et de prévention de la fragilité des personnes âgées, articulé autour du triptyque « manger-bouger-parler », ceci afin de repousser leur entrée dans la dépendance. « Jeanne et Léon » tente ici de répondre à un double enjeu :

- Humain : par le maintien des personnes âgées à leur domicile (plébiscité par 92% des français).
- Financier : par les importantes économies attendues en matière de dépenses de santé liées à l'entrée dans la dépendance.

BILAN DU PROJET

On constate un réel enthousiasme des familles et un mieux-être des résidents, tant au niveau du programme que de l'architecture de l'établissement. En effet, cet établissement médico-social a été construit pour ressembler davantage à un hôtel, beaucoup moins

stigmasant de ce fait. Le personnel médical et paramédical est, quant à lui, très investi dans l'approche innovante et préventive de la gériatrie.

[> Voir la vidéo du projet](#)

HABITAT

Objectifs :

- Accompagner les établissements médico-sociaux dans leur transformation face aux enjeux du vieillissement
- Soutenir le déploiement d'un habitat plus inclusif, participatif et solidaire



CRÉATION DE LA MAISON JEANNE (64)

Soutien à la création d'une maison partagée, « La Maison Jeanne », sur la commune de URT (64240), portée par l'association GUREKIN. Ce projet d'habitat propose ici un petit collectif non institutionnel grâce à des **appartements validés par un ergothérapeute** et tous accessibles PMR.

Réelle solution à la lutte contre l'isolement, et bénéficiant d'une situation géographique idéale (en centre bourg, proche commerces, pharmacie, médecins...), ces logements et les espaces qui l'accompagnent sont autant d'atouts permettant le « bien-vieillir chez soi ». En s'inscrivant dans ce projet les personnes viennent y trouver une solution à leur solitude pesante, ceci grâce aux espaces partagés et au soutien de l'**association garante du bien vivre ensemble**.



ÊTRE ACTEUR DU DÉVELOPPEMENT LOCAL

NOTRE SOUTIEN LOCAL

Situé depuis 1973 à Roubaix dans la région Hauts de France, le Groupe Ircem est attaché à son territoire. Nous nous engageons au quotidien pour que nos actions participent au développement local, tant sur les plans économiques que sociaux et culturels.

- Indissociable de la ville de Roubaix, notre ville d'adoption, le Groupe Ircem soutient la culture locale en étant mécène de « La Piscine », le musée d'art et d'industrie André Diligent.
- Avec plus de **566 salariés** en CDI/CDD, nous maintenons notre effectif au cœur d'un bassin d'emploi qui connaît de grandes difficultés.
- Nous agissons pour le développement local. Nous nous efforçons de réaliser nos achats (imprimerie, routage, entretien bâtiment...) dans la **Région Hauts-de-France**.



- Nous favorisons des **associations locales d'insertion type ESAT** pour la plupart des services liés à nos activités de nos bâtiments de Roubaix.



APF FRANCE HANDICAP

L'Association des Paralysés de France, France Handicap, est la plus importante organisation française, reconnue d'utilité publique, de défense et de représentation des personnes en situation de handicap et de leurs proches.

Nous leurs confions l'entretien de nos aménagements extérieurs. Avec eux, nous avons converti 50 m² de pelouses en massifs fleuris toute l'année.

> [Entretien de nos espaces verts](#)



ELISE

ELISE a pour volonté de conjuguer protection de l'environnement et création d'emplois solidaires dans la Région Hauts-de-France pour des personnes en situation de handicap.

Nous leurs faisons confiance pour la collecte et le recyclage de nos documents confidentiels depuis des années. Depuis 2025 nous leur confions la collecte et le recyclage de nos cartons.

> [Collecte et traitement de nos déchets papiers et piles](#)

CADIFLOR

Un Nouveau contrat avec la Société CADIFLOR a été initié en 2024. Cadiflor est une entreprise adaptée de Villeneuve d'Ascq (59), gérée par l'Association des Papillons Blancs. Nous travaillons avec cette entreprise qui propose l'aménagement floral intérieur de nos 2 bâtiments et entretient nos plantes de bureaux.

NOUS IMPLIQUER DANS DES ACTIONS CITOYENNES ET SOLIDAIRES

DES SALARIÉS SOLIDAIRES

Nous affichons clairement notre **engagement solidaire**. Depuis plusieurs années, nos salariés se mobilisent auprès d'associations et initient de multiples collectes. Parmi les opérations mises en œuvre en 2025, on peut souligner :

- Participation pour la 7^{ème} fois aux 24h de course solidaire du **Relais pour la Vie**, organisé par la Ligue contre le cancer. En 2025, grâce à la participation d'une centaine de collaborateurs, proches et clients, le Groupe Ircem a reversé plus de 3 800€ à la Ligue contre le cancer et a terminé à une très honorable 3^{ème} place.
- Participation à la **Grande Récup' Solidaire** organisée par la ville de Roubaix le 28 novembre 2025 dans le cadre de la Semaine Européenne de Réduction des Déchets. Les salariés ont ainsi fait don de 310 kg de jouets, livres, peluches et accessoires divers.
- Organisation d'une journée de **création de cartes de Noël avec l'Association des Petits Frères des Pauvres**.
- **Marche solidaire pour les Aidants** au mois de septembre.
- Mécénat au profit de la **Cravate Solidaire**.
- Participation à la **Semaine Bleue et Atelier Créa Diaz**.
- Le numérique solidaire avec **Lilo au profit d'Astrée**.

SEMAINE BLEUE

Du 6 au 12 octobre 2025, le Groupe Ircem a célébré la Semaine Bleue, dédiée à la valorisation de la place des aînés dans notre société. Cet événement national invite à porter un regard renouvelé sur le vieillissement, à renforcer les liens entre les générations et à encourager la solidarité envers les plus fragiles.

À cette occasion, nous avons eu le plaisir d'organiser **un atelier Créa Diaz à destination des résidents de La Maison Daddy à La Madeleine**, le mercredi 8 octobre. Cette méthode innovante stimule simultanément le corps et l'esprit, favorisant l'expression, la mémoire et la créativité.

Plusieurs collaborateurs, accompagnés d'un de leurs enfants, ont participé à cette expérience unique, placée sous le signe de la convivialité et du lien intergénérationnel. Ce moment suspendu, animé par Stéphanie, a permis de créer une véritable bulle de douceur et d'énergie positive, saluée par tous les participants. Une initiative riche de sens, qui illustre le pouvoir fédérateur du mouvement et de la création collective.



MERCI



411 kgs

de vêtements triés



MÉCÉNAT AU PROFIT DE LA CRAVATE SOLIDAIRE

A l'initiative d'une salariée bénévole dans l'Association, l'Ircem a réalisé un mécénat avec l'association La Cravate Solidaire en faveur de l'insertion professionnelle.

Une **collecte de 90 kilos de vêtements** a été menée du 18 novembre au 9 décembre 2025, afin d'alimenter les dressings solidaires de l'association (destinés aux personnes en recherche d'emploi ou de formation).

Parallèlement, des collaborateurs volontaires ont participé à une journée de tri au sein des locaux de La Cravate Solidaire à Croix le 5 décembre 2025. La journée de tri s'est déroulée dans une très bonne ambiance et a permis une mixité des services. Ce temps partagé a permis de créer de nouveaux liens et de renforcer l'esprit collectif. Grâce à leur mobilisation, **411 kilos de vêtements ont été triés.**

LE NUMÉRIQUE SOLIDAIRE AU QUOTIDIEN



Depuis 2020, nous nous sommes associés en pionniers au moteur de recherche français responsable et solidaire Lilo.org. Au-delà de respecter la vie privée de ses utilisateurs, Lilo permet de financer gratuitement des projets sociaux et environnementaux grâce à des recherches internet.

Concrètement, chaque recherche effectuée par nos collaborateurs génère une « goutte d'eau ». Ces gouttes sont cumulées, transformées en euros puis reversées au projet soutenu. Par leurs recherches, les collaborateurs ont ainsi contribué aux 13 000€ reversés par Lilo à l'Association Astrée.

L'Association « Astrée » s'inscrit pleinement dans nos axes stratégiques car elle œuvre pour la prévention des risques liés à l'isolement à tous les âges de la vie, avec l'aide de 760 bénévoles et sur tout le territoire.

> Lilo : <https://www.lilo.org/>

> Astrée : <https://www.astree.asso.fr/fr/>



UN GROUPE ENGAGÉ POUR L'ÉGALITÉ DES CHANCES

Le Groupe Ircem est depuis 2020 grand partenaire du programme Émergence d'Aréli. Ce programme a pour vocation d'accompagner, de favoriser et de financer les études supérieures de jeunes bacheliers avec mention, boursiers de l'état, issus de milieux modestes.

Tous les ans, une promotion de 30 à 50 jeunes bacheliers sur 200 candidats de la région Hauts-de-France est sélectionnée pour rejoindre le programme. Ces lauréats bénéficient d'un accompagnement humain et financier sur toute la durée de leurs études.

QUELS ENGAGEMENTS POUR LES JEUNES ?

Les lauréats du Programme Émergence s'engagent dans la filière et l'école de leur choix. Ils doivent également s'engager bénévolement pour les autres pendant toute la durée de leurs études supérieures, la réciprocité étant une valeur forte de l'association Aréli et du Programme Émergence.

Les lauréats s'engagent à mettre toutes les chances de leur côté notamment grâce au mentorat d'un professionnel.

En tant que grand partenaire du programme Émergence :

- Nous soutenons financièrement le programme (les soutiens financiers sont reversés aux étudiants lauréats sous forme de bourses d'études et, si nécessaire, d'aide au logement et à la réalisation de stages à l'étranger) ;
- Nous ouvrons les portes de nos bureaux et de nos réseaux ;
- Dix de nos collaborateurs parrainent dix étudiants lauréats depuis maintenant 5 ans.

A travers ce partenariat, nous participons à faire réussir ces jeunes engagés et motivés et à promouvoir la diversité en entreprise. Nous permettons également à des collaborateurs de participer à une aventure humaine dont ils sont fiers.

> www.areli.fr

émergence
UN PROGRAMME
aréli



EN JUIN 2025 LE GROUPE IRCM A ORGANISÉ UNE PHASE DE « SPEED DATING » DANS SES MURS À ROUBAIX , EN ACCUEILLANT 20 MEMBRES DE JURY ET UNE TRENTAINE DE JEUNES POUR UNE PHASE DE SÉLECTION DES LAURÉATS

LIMITER L'IMPACT DE NOS ACTIVITÉS SUR L'ENVIRONNEMENT

UN PREMIER PAS VERS LE BILAN CARBONE IRCEM

Conscients des enjeux du dérèglement climatique et des limites planétaires, l'Ircem souhaite contribuer aux Objectifs des Accords de Paris de 2015.

Nous avons initié le calcul de notre Bilan Carbone en 2025 pour les données 2024 sur les scopes 1 et 2 :

- 2024 (scope 1+2) = 106 tonnes équivalent CO₂.
- 2025 (scope 1+2) = 102 tonnes équivalent CO₂.

Le calcul et la méthodologie pour définir le scope 3 est en cours. Il est beaucoup plus compliqué à calculer de façon fiable mais comme beaucoup d'entreprises du tertiaire nous savons qu'il pèse au moins 80% de l'empreinte globale du Groupe Ircem.

Même sans ce diagnostic, l'Ircem prête une attention toute particulière depuis des années à certains sujets qui mêlent efficacité et écologie et contribue ainsi à la transition de l'économie et de la société française.

DES RUCHES SUR UN TOIT VÉGÉTALISÉ



Les abeilles, au cœur de notre écosystème, sont menacées d'extinction et font l'objet de plans de protection nationaux et internationaux. Conscients de cet enjeu et en mode « colibri », nous nous sommes dotés d'un équipement adapté à l'environnement naturel urbain avec l'adoption et l'équipement de **5 ruches postées sur le nouveau toit végétalisé de l'un de nos immeubles depuis 2022.**



40 KG
de miel récolté
en 2025

Les colonies d'abeilles qu'elles abritent sont gérées avec l'aide d'un apiculteur professionnel local de l'EIRL « Une ruche sur le toit » spécialisé dans l'élevage d'essaims d'abeilles. Le miel récolté fait le bonheur de nos collaborateurs.

UNE RUCHE SUR LE TOIT : UNE ENTREPRISE ENGAGÉE AU NIVEAU ENVIRONNEMENTAL ET SOCIALEMENT RESPONSABLE

Les essaims proviennent de ruchers de proximité : cela permet d'éviter le risque de maladies exogènes et de préserver la biodiversité. Les ruches destinées aux entreprises sont fabriquées par un ESAT. Une ruche sur le toit contribue ainsi à l'insertion de personnes en difficultés par sa démarche d'achat responsable. Le bois des ruches provient d'une scierie certifiée PEFC contribuant à la gestion durable des forêts. Une ruche sur le toit dispense des formations au sein de l'association Martine Bernard, qui œuvre à la réinsertion de bénéficiaires du RSA.

FAIRE ÉVOLUER NOS BÂTIMENTS

Nous nous efforçons de faire évoluer nos bâtiments en déployant :

- ✓ Des techniques et des matériaux moins impactants : Raccordement au réseau de chauffage urbain via une chaudière de type Biomasse, chauffage basse température par le plafond,
- ✓ Des techniques visant notamment aux économies d'énergie et à la gestion des eaux pluviales (toiture végétalisée),
- ✓ Des options d'équipements modernes et répondant aux nouvelles normes.

Pour réduire nos consommations et développer notre efficacité énergétique, nous mettons en place des actions concrètes :

- ✓ Arrêts automatiques des postes de travail en fin de journée,
- ✓ Eclairage à détection de présence dans les circulations,
- ✓ Mise en service du chauffage à une température de 19°C
- ✓ Équipements « faibles consommations » : LED faible consommation, pilotés par un système gérant le calendrier d'occupation et ajustant l'intensité à la luminosité extérieure,
- ✓ Mise en œuvre d'un nouveau Data Center consommant 2 fois moins d'électricité (passant d'environ 120 000 kWh/an à 60 000 kWh/an)
- ✓ Déploiement pour les collaborateurs de postes de télétravail (fabriqués en France) ayant une consommation électrique de 6W (soit 6 fois inférieure à un ordinateur classique),
- ✓ **Sensibilisation des collaborateurs sur les éco-gestes au bureau** : limitation de l'utilisation de la climatisation, réduction des impressions et des échanges numériques, tri des déchets, arrêt du matériel informatique en fin de journée, optimisation de la consommation de fournitures de bureau, etc.

MESURES DE PRÉVENTION SANTÉ DANS NOS BÂTIMENTS

Nous appliquons dès que possible des mesures de prévention :

- ✓ Contrôle annuel de combustion et d'émission de gaz des chaudières (gaz) suivi d'un réglage de l'équipement,
- ✓ Dépollution des eaux souillées de notre parking avant déversement dans les égouts,
- ✓ **Contrôle semestriel de l'amiante,**
- ✓ Nettoyage bactériologique complet des réseaux de ventilation (désinfection, nettoyage, analyse) tous les 5 ans,
- ✓ Conditionnement et destruction des filtres de ventilation usagés.



© Freepik / mrsiraphol

FAVORISER LES NOUVELLES MOBILITÉS

Nous participons à la **diminution de l'impact des déplacements** en favorisant le recours au télétravail et à l'utilisation de technologies de mise en relation à distance.

Nous incitons nos collaborateurs à se rendre au travail :

- A **vélo**, en mettant à leur disposition un garage protégé.
- En **transports en commun** (tramway, métro, train), en remboursant 100% de leur abonnement depuis janvier 2025. Cette mesure incitative a bénéficié à une centaine de collaborateurs sur un mois ou sur toute l'année en 2025.
- En mettant à disponibilité des bornes électriques pour le rechargement des véhicules.

L'entreprise relancera un plan de réflexion globale sur le sujet des Mobilités Douces dans le cadre de son déménagement au second semestre 2026



DÉPLOYER UNE POLITIQUE D'ACHATS RESPONSABLES



Depuis 2015, le Groupe Ircem a adopté une politique des achats qui contribue à la mise en œuvre de sa responsabilité sociétale. Les objectifs de cette politique sont de mieux maîtriser les risques inhérents aux achats, d'améliorer la performance économique (notamment à travers la professionnalisation du processus qui augmente grâce à une équipe dédiée), mais aussi d'intégrer les préoccupations sociales et environnementales dans les relations avec nos fournisseurs / partenaires afin de contribuer aux objectifs de développement durable.

Nous souhaitons augmenter l'exigence petit à petit afin d'augmenter la conscience RSE de notre écosystème. **En 2025 nous avons systématisé une notation RSE pour tous nos appels d'offres** sur base de 20 questions autour de critères ESG et nous sommes en veille sur les labellisations, certifications sectorielles pour cibler nos attentes.

Par ailleurs nous souhaitons cultiver une relation de partenaires avec nos fournisseurs et sous-traitants. Nous instaurons et sollicitons des échanges réguliers et nos fournisseurs et sous-traitants sont évalués annuellement. En cas de note insuffisante, un plan d'action est défini en collaboration avec eux.

GÉRER NOS ACTIFS DE FAÇON RESPONSABLE

INVESTISSEMENTS SOCIALEMENT RESPONSABLES (ISR)



Nous sommes conscients que face à la montée des préoccupations sociales et environnementales, la prise en compte des critères extra-financiers dans l'évaluation des entreprises tend à se généraliser.

Notre démarche Environnementale, Sociale et de Gouvernance (ESG) appliquée à nos investissements est guidée par la volonté de **contribuer à pérenniser les performances de nos investissements de long terme tout en minimisant notre exposition aux risques de durabilité.**

Ainsi, pour répondre aux nouvelles exigences de marché et aux attentes de nos parties prenantes (investisseurs, collaborateurs, administrateurs...), nous souhaitons apporter de la transparence et de l'exigence quant à notre démarche.

En 2023, l'ensemble de nos Conseils d'Administration ont adopté une Charte formalisant notre démarche ESG/ISR. Elle s'articule autour des axes suivants :

- ✓ Politique d'exclusion sectorielle et normative des entreprises et secteurs d'activités qui contreviennent à nos valeurs
- ✓ Intégration des critères extra-financiers dans nos décisions d'investissement
- ✓ Engagement et dialogue avec les sociétés de gestion sur les enjeux environnementaux, sociaux et en matière de gouvernance
- ✓ Intégration des principaux risques en matière de durabilité dans notre politique générale de gestion des risques
- ✓ Communication auprès de nos parties prenantes externes afin de rendre compte de notre démarche ESG.

[> Découvrir le détail de notre démarche dans notre Rapport Loi Climat Energie](#)



Nos 3 institutions affichent des notations ESG des en-cours analysés (par notre partenaire Ethifinance - Inventaire au 31/12/2025) **dans la moyenne du secteur :**



**Niveau de performance
du portefeuille :**

Note $\geq 81/100$: **excellente**
43.5/100 \leq note $\leq 62.5/100$: **moyenne**

62.5/100 \leq note $\leq 81/100$: **bonne**
Note $\leq 43.5/100$: **faible**

ANALYSE RSE DE NOS ACTIFS

Nous comprenons 3 institutions (Ircem Prévoyance, Ircem Mutuelle et Ircem Retraite) dont le total des actifs valorisés au 31/12/2025 atteint, hors immobilier d'exploitation, 2 365 M€. Pour analyser nos actifs, nous sous-traitons la démarche au cabinet Ethifinance.

	Ircem Prévoyance	Ircem Mutuelle	Ircem Retraite	Valeur de marché	%
Gestion déléguée en OPC ou mandats	1 547	49	515	2 111	89%
Dont SFDR article 6	211	13	-	223	9%
Dont SFDR article 8	1 292	36	515	1 843	78%
Dont SFDR article 9	44	1	-	45	2%
Gestion directe	248	5	1	254	11%
TOTAL DES PORTEFEUILLES	1 795	54	516	2 365	100%



Dans le périmètre de nos actifs analysés, **80%** du total de nos actifs répondent à des **critères de durabilité** (mandats et fonds classés article 8 et article 9 selon la réglementation SFDR), soit deux points de plus comparé à 2024.

Les fonds classés article 6 (sans objectif de durabilité) ne représentent que 9% du total de nos actifs.

La gestion déléguée représente 89% du total des actifs et la gestion directe 11%. Les actifs en gestion déléguée sont répartis sur 38 sociétés de gestion différentes en 2025.

- **La gestion déléguée** désigne les investissements réalisés dans des mandats, des fonds dédiés et dans des fonds ouverts.
- **La gestion directe** désigne les investissements réalisés en titres vifs, contrats de capitalisation, comptes à terme, comptes sur livrets ainsi que les positions de cash en comptes courants.



- La **classification SFDR** définit la classification de chaque produit d'investissement en fonction de ses **critères de durabilité** :
 - ✓ **Article 6** : le produit n'a pas d'objectif de durabilité
 - ✓ **Article 8** : la communication du produit intègre des caractéristiques environnementales et sociales même si ce n'est pas son point central, ni le point central du processus d'investissement. Le produit fait la promotion de caractéristiques environnementales ou sociales, ou une combinaison de ces caractéristiques, pour autant que les sociétés dans lesquels les investissements sont réalisés appliquent des pratiques de bonne gouvernance
 - ✓ **Article 9** : le produit a un objectif d'investissement durable (fonds à impact)

Groupe Ircem
261, avenue des Nations Unies
59 672 Roubaix Cedex 1



www.lrcem.com - www.lrcem.eu

